

LA CONJONCTURE DES AGENCES DISTRIBUTRICES DE VOYAGES

Février 2004

BULLETIN N° 127
Avril 2004

Résultats décevants en février

Le chiffre d'affaires global en valeur des agences de voyages a faiblement augmenté en février 2004 par rapport à février 2003 (+ 0,3 %). Le chiffre d'affaires du secteur de la billetterie est en retrait de 0,8 %, tandis que celui du secteur des voyages à forfait progresse de 3,4 %. En 2003, février avait été un mois d'activité peu soutenue, juste avant six mois très difficiles de mars à août. La stagnation de l'activité par rapport à l'année dernière constitue donc un résultat mitigé, qui ne remet pas encore en question la tendance actuelle à la hausse dans le secteur.

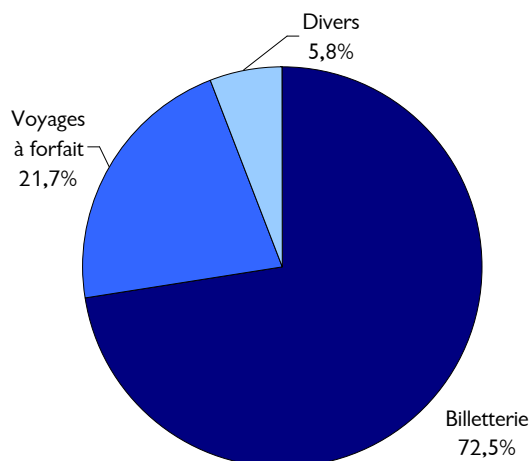
La faiblesse des prix dans le secteur depuis le début de 2004 (- 1,9 % en glissement annuel) explique en partie les résultats moyens de janvier et de février. Cette évolution des prix peut s'expliquer, dans le secteur des voyages à forfaits, par le manque actuel de demande. Dans celui de la billetterie, la concurrence que subissent les compagnies aériennes traditionnelles par les compagnies « low-cost » les pousse à baisser leurs tarifs.

En données corrigées des variations saisonnières, le chiffre d'affaires en valeur a baissé de janvier à février 2004 (- 6,7 %). Dans le secteur de la billetterie, le recul est de 4,0 % et dans celui des voyages à forfaits, de 4,6 %.

A l'issue des deux premiers mois de l'année, le chiffre d'affaires total cumulé en valeur est en recul de 0,7 %, la billetterie de 1,6 %, la revente de voyages à forfait étant en progression de 2,5 % et le secteur "divers" en retrait de 2,2 %.

REPARTITION DU CHIFFRE D'AFFAIRES

Sur les 2 premiers mois de l'année



Indices bruts en valeur

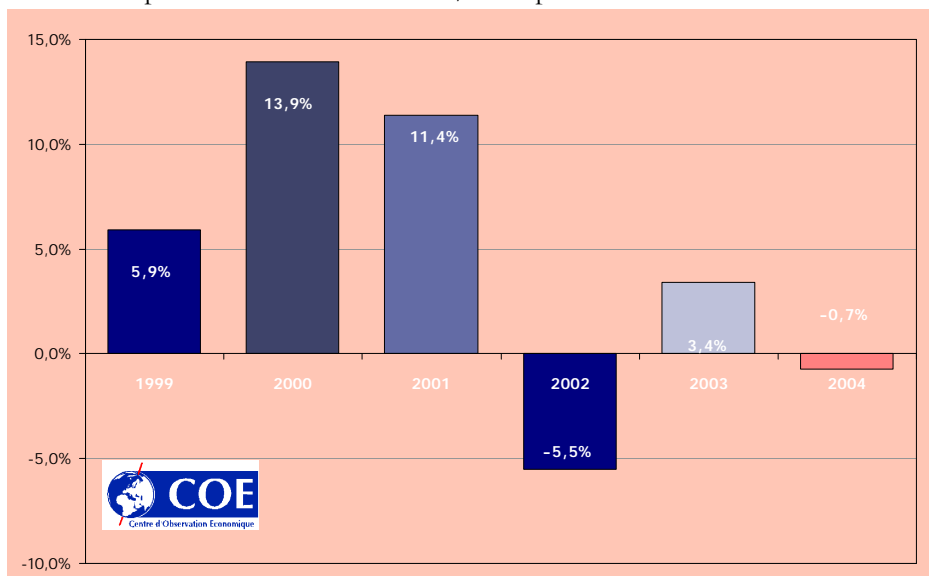
Base 100 en 1990

	Mar	Avr	Mai	Juin	Juil	Août	Sep	Oct	Nov	Dec	Jan	Fev
INDICE GLOBAL												
2002-2003	195,0	191,3	170,8	193,3	173,7	124,7	158,1	186,6	150,2	120,2	164,3	169,8
2003-2004	182,9	172,5	154,2	191,4	163,7	121,2	163,3	187,0	150,8	129,5	161,3	170,3
mois n/n-12	-6,2	-9,8	-9,7	-1,0	-5,7	-2,9	3,3	0,2	0,4	7,8	-1,8	0,3
INDICES DETAILLES												
BILLETTERIE												
2002-2003	206,3	197,5	188,7	209,2	161,3	103,1	168,9	201,9	175,3	121,0	183,2	167,7
2003-2004	198,6	177,0	173,1	208,2	151,7	98,2	179,3	202,7	175,4	131,8	179,1	166,4
mois n/n-12	-3,8	-10,4	-8,3	-0,5	-5,9	-4,8	6,1	0,4	0,0	9,0	-2,3	-0,8
REVENTE DE VOYAGES A FORFAIT												
2002-2003	173,6	204,8	165,9	193,2	254,2	224,0	127,0	155,7	91,6	122,5	144,1	207,3
2003-2004	157,1	187,8	143,8	192,2	237,9	222,0	118,5	144,9	94,3	128,3	145,8	214,3
mois n/n-12	-9,5	-8,3	-13,3	-0,5	-6,4	-0,9	-6,7	-6,9	2,9	4,7	1,2	3,4
DIVERS												
2002-2003	185,6	143,5	70,6	101,3	118,1	91,3	168,0	166,3	109,7	127,8	89,3	129,6
2003-2004	148,2	131,0	56,0	90,8	118,2	94,1	165,4	188,3	110,1	134,9	84,0	130,0
mois n/n-12	-20,1	-8,7	-20,7	-10,4	0,1	3,1	-1,5	13,2	0,4	5,6	-5,9	0,3

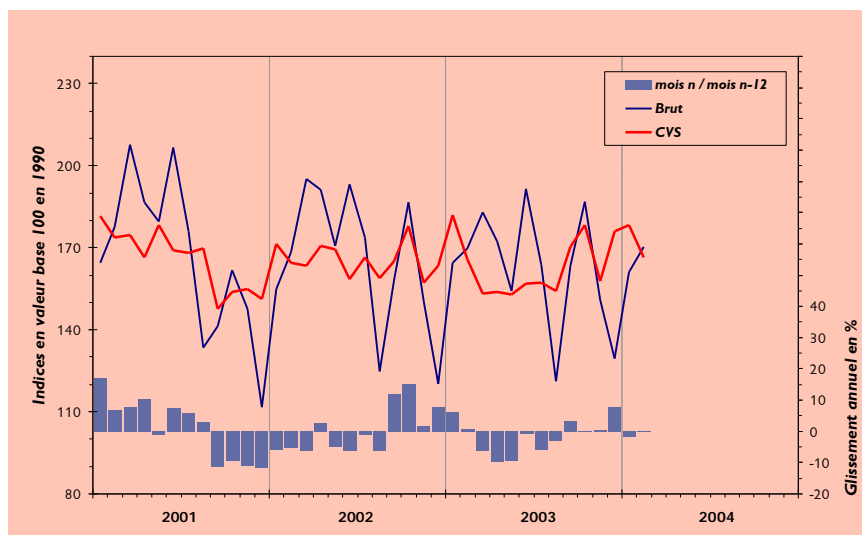
P : provisoire, r : révisé

VARIATION DU CHIFFRE D'AFFAIRES TOTAL

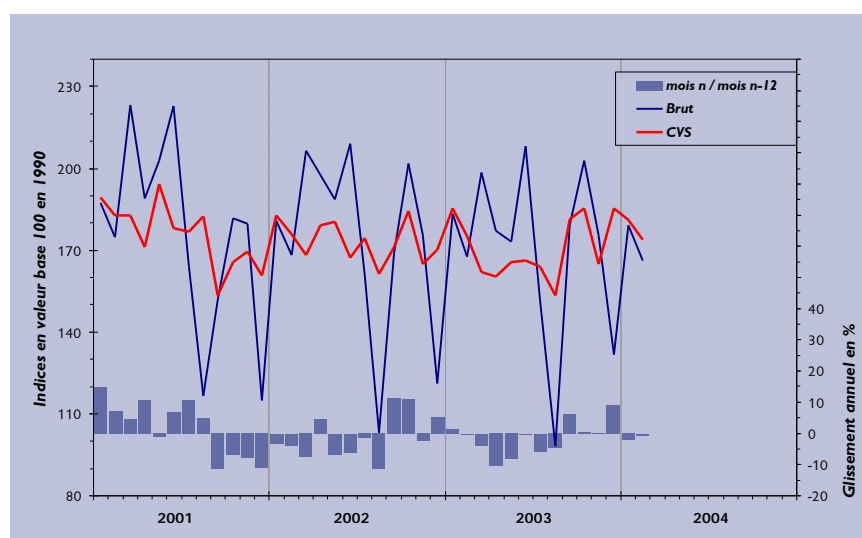
les 2 premiers mois de l'année n / les 2 premiers mois de l'année n-1



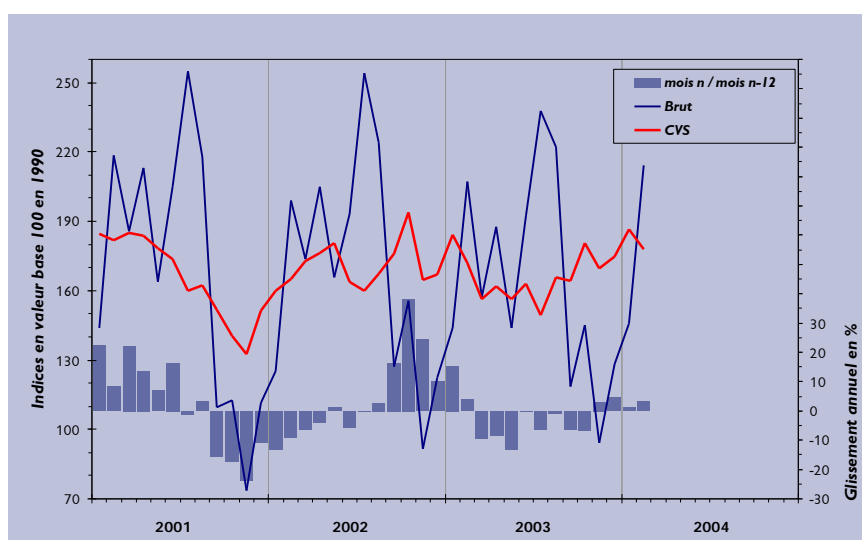
CHIFFRE D'AFFAIRES : GLOBAL



CHIFFRE D'AFFAIRES : BILLETTERIE

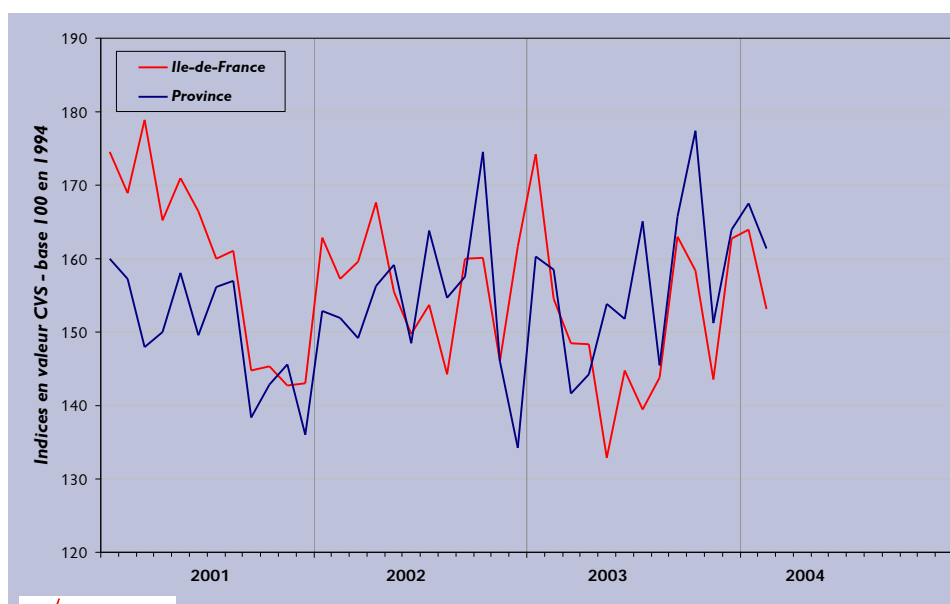


CHIFFRE D'AFFAIRES : VOYAGES À FORFAIT



Sources : COE – SNAV

CHIFFRE D'AFFAIRES DES AGENCES DISTRIBUTRICES DE VOYAGES DE L'ILE DE FRANCE ET LA PROVINCE



Indices en valeur, corrigés des variations saisonnières

Source : COE – SNAV

Dernière observation : **Fev 2004**

Résultats sur l'Île-de-France et la province

Indices bruts en valeur

Base 100 en 1994

	Mar	Avr	Mai	Juin	Juil	Août	Sep	Oct	Nov	Dec	Jan	Fev
INDICE GLOBAL												
2001-2002	183,3	179,8	160,5	181,6	163,2	117,2	148,6	175,3	141,1	113,0	154,4	159,5
2002-2003	171,9	162,1	144,9	179,9	153,8	113,9	153,5	175,7	141,7	121,7	151,6	160,0
mois n/n-12	-6,2	-9,8	-9,7	-1,0	-5,7	-2,9	3,3	0,2	0,4	7,8	-1,8	0,3
INDICES DETAILLES												
ILE DE FRANCE												
2001-2002	187,5	170,6	156,6	180,9	182,8	109,5	145,9	159,8	144,9	130,7	163,3	153,1
2002-2003	174,4	150,9	133,7	174,9	165,9	109,2	148,7	158,1	142,4	131,6	153,7	151,8
mois n/n-12	-7,0	-11,6	-14,6	-3,3	-9,2	-0,3	1,9	-1,1	-1,7	0,7	-5,9	-0,9
PROVINCE												
2001-2002	176,8	189,2	167,7	181,8	141,1	126,1	152,1	194,2	136,1	91,8	144,2	167,6
2002-2003	167,8	174,7	162,0	185,8	142,2	118,7	160,0	197,4	140,9	112,1	150,7	170,6
mois n/n-12	-5,1	-7,7	-3,4	2,2	0,8	-5,9	5,2	1,7	3,5	22,1	4,5	1,8

p : provisoire, r : révisé