



JUIN 2009

3^{eme} BAROMETRE EUROPEEN DU VOYAGE ON LINE



PRESENTATION

- Pour la 3ème fois, le baromètre de Terminal A révèle les tendances de consommation sur le marché de la vente de billets d'avion en ligne en Europe.
- Ce baromètre est désormais une référence dans l'analyse des tendances et des habitudes des consommateurs lors de la réservation de leurs vacances.
- La 3ème édition de cette étude est plus exhaustive que les précédentes car elle porte sur les 9 marchés suivants: Espagne, France, Allemagne, Italie, Royaume-Uni, Portugal, Russie, Hongrie et Pologne.
 - La période de référence est le mois de Juin 2009.
 - L'analyse se base sur les 150 000 réservations réalisées durant cette période.



Top destinations

(Classement)

									
1	Madrid	París	Berlín	Milan	Londres	Lisboa	Moscú	Budapest	Varsovia
2	Barcelona	Barcelona	Munich	Roma	Barcelona	Barcelona	San Petersburgo	Londres	París
3	Palma	Lyon	Dusseldorf	Palermo	Lisboa	París	París	Barcelona	Londres
4	París	Niza	Hamburgo	Lamezia Terme	Ámsterdam	Londres	Barcelona	Viena	Lisboa
5	Ibiza	Marrakech	Frankfurt	Catania	Málaga	Madeira	Estocolmo	Lisboa	Cracovia
6	Londres	Marsella	Stuttgart	Reggio Calabria	Copenhague	Oporto	Milán	Ámsterdam	Frankfurt
7	Bilbao	Tunis	Londres	Nápoles	Manchester	Madrid	Tel Aviv	Atenas	Atenas
8	Sevilla	Bruselas	Zurich	Bari	Alicante	Bruselas	Roma	París	Barcelona
9	Málaga	Madrid	Palma	Turin	Atenas	Ginebra	Simferopol	Basel Mulhouse	Copenhague
10	Menorca	Toulouse	París	Venecia	París	Amsterdam	Nueva York	Roma	Nueva York



Top destinations internationales

(Classement)

									
1	Paris	Barcelone	Londres	Athènes	Barcelone	Barcelone	Paris	Londres	Paris
2	Londres	Marrakech	Zurich	Barcelone	Lisbonne	Paris	Barcelone	Barcelone	Londres
3	Lisbonne	Tunis	Palma	Londres	Amsterdam	Londres	Stockholm	Paris	Lisbonne
4	Rome	Bruxelles	Paris	Madrid	Málaga	Madrid	Milan	Vienne	Francfort
5	Buenos Aires	Madrid	Vienne	La Havane	Copenhague	Bruxelles	Tel Aviv	Lisbonne	Athènes
6	New York	Casablanca	Madrid	Casablanca	Alicante	Genève	Rome	Amsterdam	Barcelone
7	Bucarest	Genève	Athènes	Goa	Athènes	Amsterdam	Simferopol	Athènes	Copenhague
8	Amsterdam	Lisbonne	Barcelone	New York	Paris	Kiev	New York	Basel Mulhouse	New York
9	Athènes	Porto	Lisbonne	Belgrade	Madrid	Rome	Munich	Rome	Munich
10	Lima	Athènes	Thessalonik	Kiev	Rome	Francfort	Prague	New York	Bangkok





- Comme nous l'observons depuis 1 an, les voyageurs espagnols privilégient les destinations domestiques.
- Quelques destinations saisonnières font leur apparition: Ibiza, Lisbonne et Rome.
- Concernant les destinations internationales, l'Europe est largement plebiscitée.
- Les premières destinations non européennes sont : Buenos Aires, New York et Lima.



- Hormis les grandes villes françaises, l'Espagne et l'Afrique du Nord sont les destinations préférées des Français.
- Barcelone et Madrid avaient disparu du classement en novembre mais sont de nouveau présentes pour la saison estivale.
- Aucune destination long-courrier n'est présente dans le top 10.



- Les 6 premières destinations préférées des allemands sont nationales.
- Pour la première fois, Palma de Majorque apparaît dans le top 10.
- Londres est passée de la 1ère à la 7ème place mais demeure la 1ère destination hors Allemagne.
- Aucune destination non européenne ne figure dans les 10 premières destinations internationales.



- Les Italiens voyagent prioritairement au sein de leur pays. Les 10 premières destinations sont des villes italiennes.
- New York n'est plus la 1ère destination internationale et laisse la place à Athènes.
- A noter dans le top 10, la présence de la Havane, Goa et Kiev.

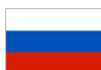


- Contrairement à la majorité des autres voyageurs européens, les Anglais voyagent peu au sein de leur pays.
- L'Espagne est largement plebiscitée avec 4 villes dans le top destinations internationales: Barcelone (qui passe de la 9ème à la 2ème position), Malaga) Alicante et Madrid





- Les destinations préférées des voyageurs Portugais sont les memes qu'en juin et novembre dernier, malgré quelques variations de classement.
- Sao Paulo disparaît de la tête du classement et reste une destination hivernale.
- Aucune destination long courrier n'est donc représentée dans ce classement.



- Les destinations privilégiées par les voyageurs Russes sont très diversifiées
- Nous retrouvons ici les destinations européennes classiques, mais également Tel Aviv, Simferopol, Stockholm ou New York.



- Les voyageurs Hongrois fréquentent principalement les grandes capitales européennes.



- A l'exception des principales villes européennes, les Polonais se tournent cet été vers des destinations plus lointaines telles que New York ou Bangkok.
- La Pologne est le seul pays pour lequel apparaît une ville d'Asie dans le haut du classement.



Compagnies traditionnelles vs Low cost

(% ventes)

	TRADITIONNELLES	LOW COST
ESPAGNE	74%	26%
FRANCE	81%	19%
ALLEMAGNE	91%	9%
ITALIE	93%	7%
ROYAUME UNI	81%	19%
PORTUGAL	79%	21%
RUSSIE	96%	4%
HONGRIE	78%	22%
POLOGNE	92%	8%



Compagnies traditionnelles vs Low cost



- La proportion de billets émis par les compagnies traditionnelles (vs low cost) a chuté de 80 % à 74 % par rapport à novembre.
- Ceci peut s'expliquer par la diminution de la fréquence des vols opérés par les compagnies traditionnelles (au profit des Low cost) sur des trajets très demandés tels que Madrid-Barcelone.



- Les compagnies low cost voient leur poids diminuer avec 19 % des billets émis pour le mois de juin (vs 38 % en Novembre)



- La répartition entre compagnies aériennes en Allemagne ne varie pas par rapport au mois de novembre, avec une domination des compagnies traditionnelles (91%).



- La part de marché des compagnies traditionnelles augmentent à 93%.



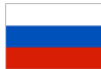
- Les compagnies Low Cost, grace à de nouvelles destinations, représentent désormais 19 % des billets émis.



Compagnies traditionnelles vs Low cost



- La répartition au Portugal reste inchangée avec un poids de 76 % pour les compagnies traditionnelles.



- Le marché russe est largement prédominé par les compagnies traditionnelles (96%), les low cost y étant quasi inexistantes.



- Les billets émis sur le marché hongrois se répartissent de la façon suivante: 78 % pour les compagnies traditionnelles et 22 % pour les Low cost.



- La part représentée par les compagnies traditionnelles a considérablement augmenté : + 27 % vs novembre.










TOP AEROPORTS DE DEPART (Classement)

									
1	Madrid	Paris CDG	Francfort	Milan LIN	Londres Heathrow	Lisbonne	Moscou SVO	Budapest	Varsovie
2	Barcelone	Paris Orly	Munich	Rome FCO	Londres Gatwick	Porto	Moscou DME	Vienne	Cracovie
3	Bilbao	Lyon	Berlin TXL	Milan MXP	Manchester	Londres Heathrow	San Petersbourg	Londres Gatwick	Breslavia
4	Valence	Marseille	Dusseldorf	Venise	Londres Stansted	Barcelone	Helsinki	Barcelone	Gdansk
5	Palma	Nice	Hambourg	Naples	Birmingham	Madère	Moscou VKO	Stuttgart	Berlin TXL

- Les principaux aéroports de chaque pays sont les plus utilisés.
- Barcelone et Londres remplacent Madrid dans les aéroports étrangers les plus utilisés par les Portugais, malgré la distance.



Réservations réalisées en Juin pour partir en :

									
Juin 09	44%	43%	40%	48%	39%	43%	42%	48%	43%
Juillet 09	30%	30%	28%	26%	32%	30%	31%	30%	32%
Aout 09	18%	19%	17%	22%	16%	16%	19%	12%	13%
Septembre 09	5%	5%	8%	3%	7%	7%	4%	6%	7%
Octobre 09	2%	2%	4%	1%	3%	3%	2%	3%	3%
Novembre 09	1%	2%	1%	----	1%	1%	1%	1%	1%
Decembre 09	----	----	2%	----	2%	----	1%	1%	1%



Réservations réalisées en Juin pour partir en:



- Par rapport au baromètre de Juin 2008, les voyageurs espagnols ont tendance à moins anticiper l'achat de leurs billets d'avion avec moins à l'avance: 44% des réservations réalisées en juin concernent des vols effectués le même mois.
- D'une manière générale et comme l'année dernière, la grande majorité (96%) des réservations concernent un départ prévu dans les 4 prochains mois.



- Cette année, les Français ont également davantage acheté pour un départ le même mois: 43 % contre 30 % l'année dernière.
- Le pourcentage de réservations pour Juillet et Aout sont passées de 61 % en juin dernier à 49 %.



- Comme en Espagne et en France, les Allemands anticipent de moins leurs achats de vols que l'année dernière: 40 % des réservations réalisés en Juin concernent un départ le même mois, contre 26 % l'année dernière.



- Le comportement des Italiens est similaire aux autres voyageurs européens: 48 % ont réservé pour partir le même mois.



- Au Portugal également, 43% des réservations de Juin concernent un départ le même mois.



Prix moyen du billet par pays: Juin 2008 / Juin 2009

	Devise	Juin 2008	Juin 2009	Variation
ESPAGNE	EUR	261,00	240,33	-7,9%
FRANCE	EUR	309,00	264,87	-14,3%
ALLEMAGNE	EUR	249,00	212,86	-14,5%
ITALIE	EUR	256,00	216,38	-15,5%
ROYAUME-UNI	GBP	223,00	211,76	-5,0%
PORTUGAL	EUR	301,00	265,70	-11,7%
RUSSIE	RUB	13221,00	12699,56	-3,9%
HONGRIE	HUF	66727,00	86991,88	30,4%
POLOGNE	PLN	974,00	1291,65	32,6%



En lignes générales...

- En raison de la crise économique, la population européenne privilégie les destinations proches. De même, ils anticipent moins leurs réservations que l'année dernière.
- Les compagnies Low cost sont très utilisées en Espagne, en Hongrie et au Portugal, alors que la Pologne, l'Allemagne, la Russie et l'Italie privilégient les compagnies traditionnelles à plus de 90%.
- Nous avons également observé l'importance des vols domestiques en Espagne, France, Allemagne et Italie. En revanche, au Royaume-Uni, en Russie et en Pologne, les voyageurs ont davantage tendance à sortir de leurs pays.
- Barcelone est la seule ville à apparaître dans le top 10 des destinations internationales de tous les pays.
- Comme en novembre 2008, les Anglais sont ceux qui planifient le plus leurs trajets, alors que les Italiens sont ceux qui anticipent le moins.



ESPAGNE



Analyse par pays



TOP DESTINATIONS

(Classement)

1	Madrid
2	Barcelone
3	Palma
4	Ibiza
5	Bilbao
6	Seville
7	Malaga
8	Minorque
9	Lisbonne
10	Rome



TOP DESTINATIONS INTERNATIONALES

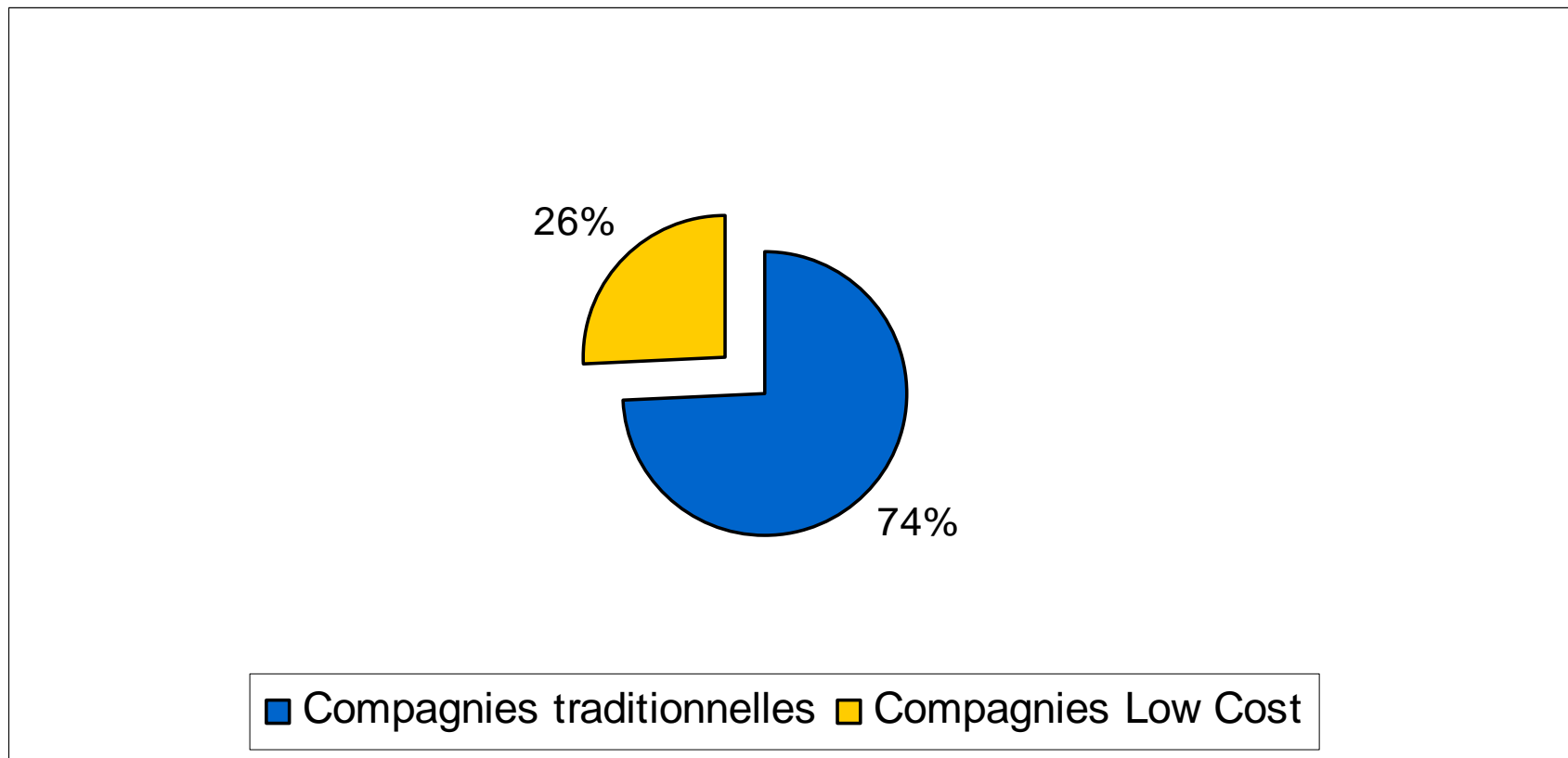
(Classement)

1	Paris
2	Londres
3	Lisbonne
4	Rome
5	Buenos Aires
6	New York
7	Bucarest
8	Amsterdam
9	Athènes
10	Lima



COMPAGNIES TRADITIONNELLES VS LOW COST

(% de ventes)



AEROPORTS DE DEPART

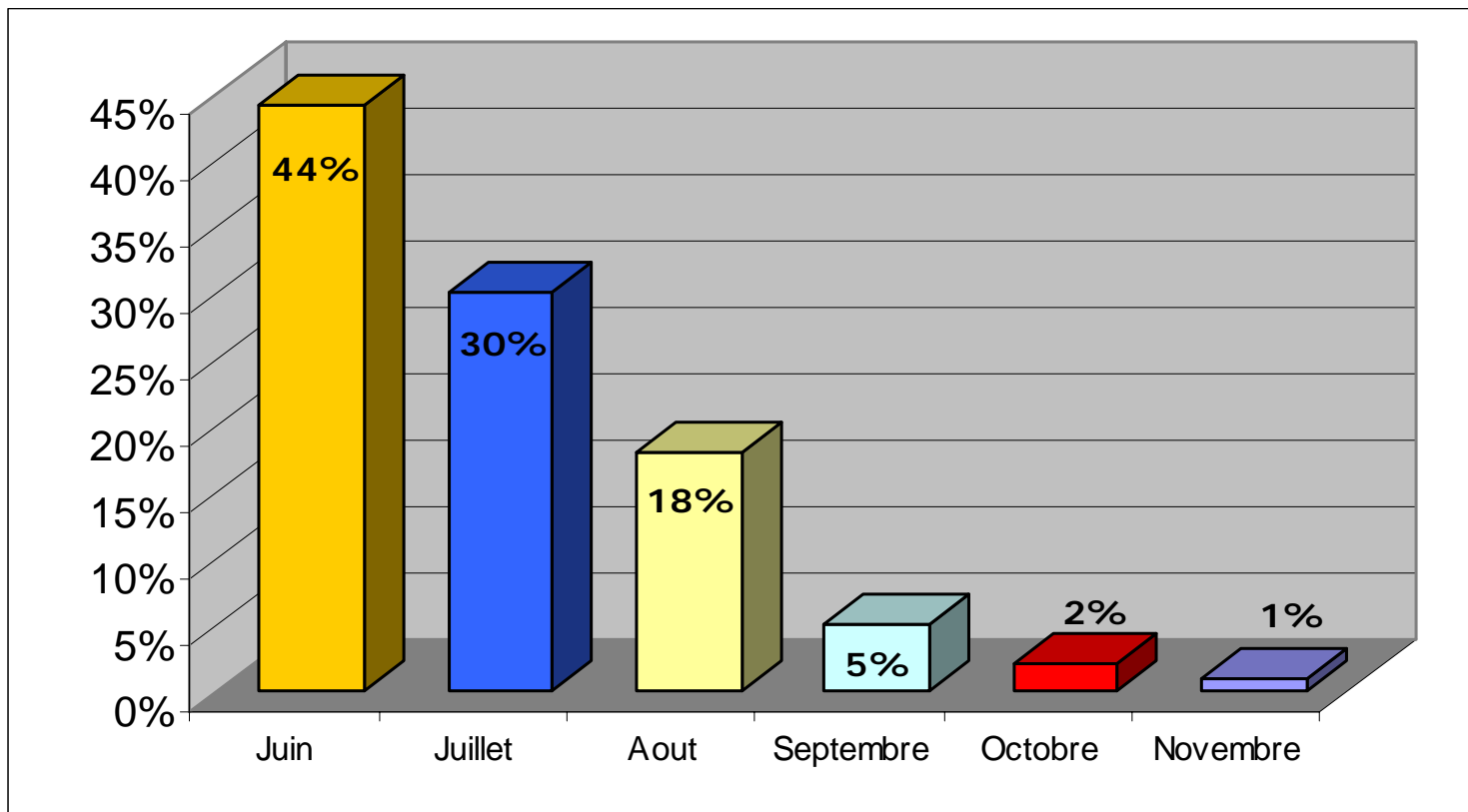
(Classement)

1	Madrid
2	Barcelone
3	Bilbao
4	Valence
5	Palma



RESERVATIONS REALISEES EN JUIN POUR PARTIR EN:

(% de clients)



FRANCE



Analyse par pays



TOP DESTINATIONS

(Classement)

1	Paris
2	Barcelone
3	Lyon
4	Nice
5	Marrakech
6	Marseille
7	Tunis
8	Bruxelles
9	Madrid
10	Toulouse



TOP DESTINATIONS INTERNATIONALES

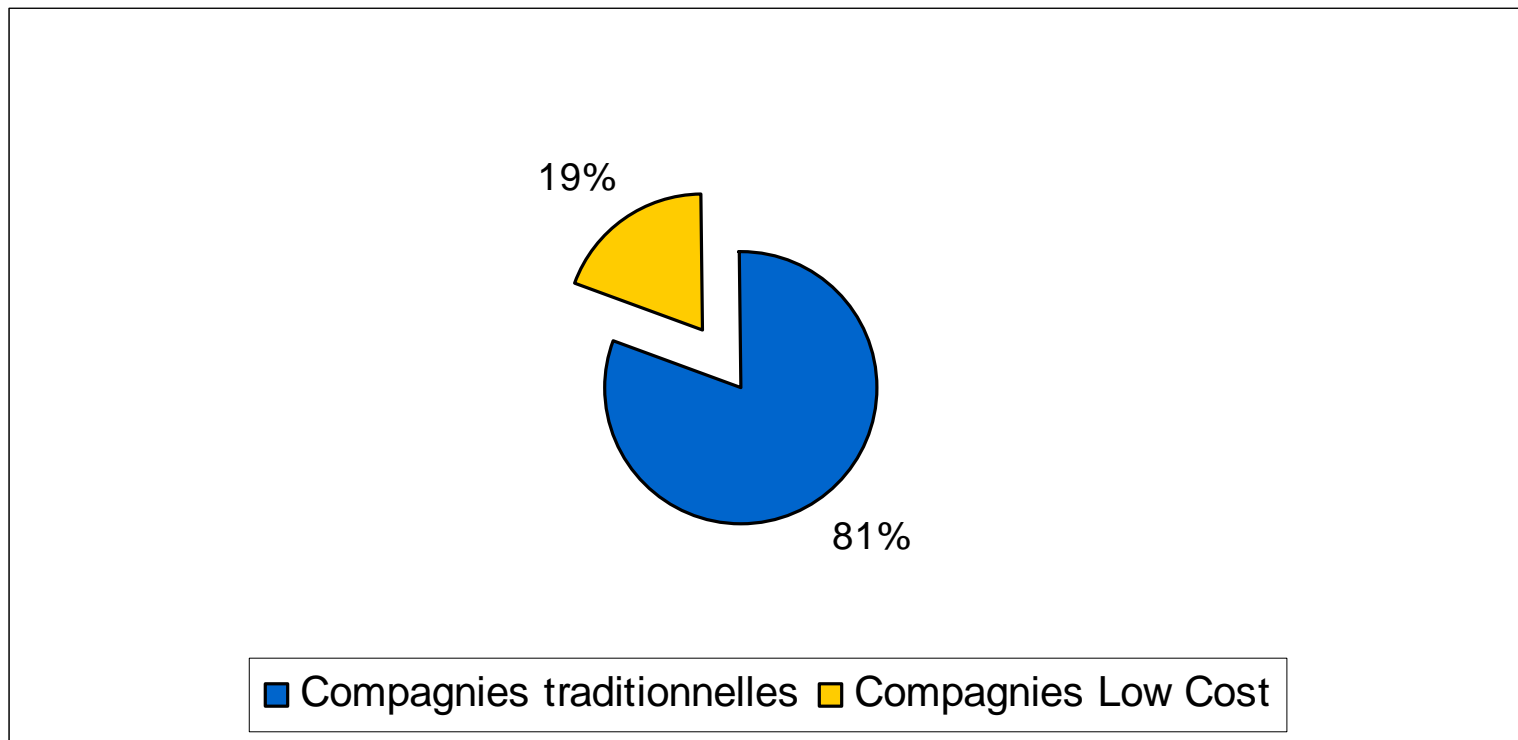
(Classement)

1	Barcelone
2	Marrakech
3	Tunis
4	Bruxelles
5	Madrid
6	Casablanca
7	Genève
8	Lisbonne
9	Porto
10	Athènes



COMPAGNIES TRADITIONNELLES VS LOW COST

(% de ventes)



AEROPORTS DE DEPART

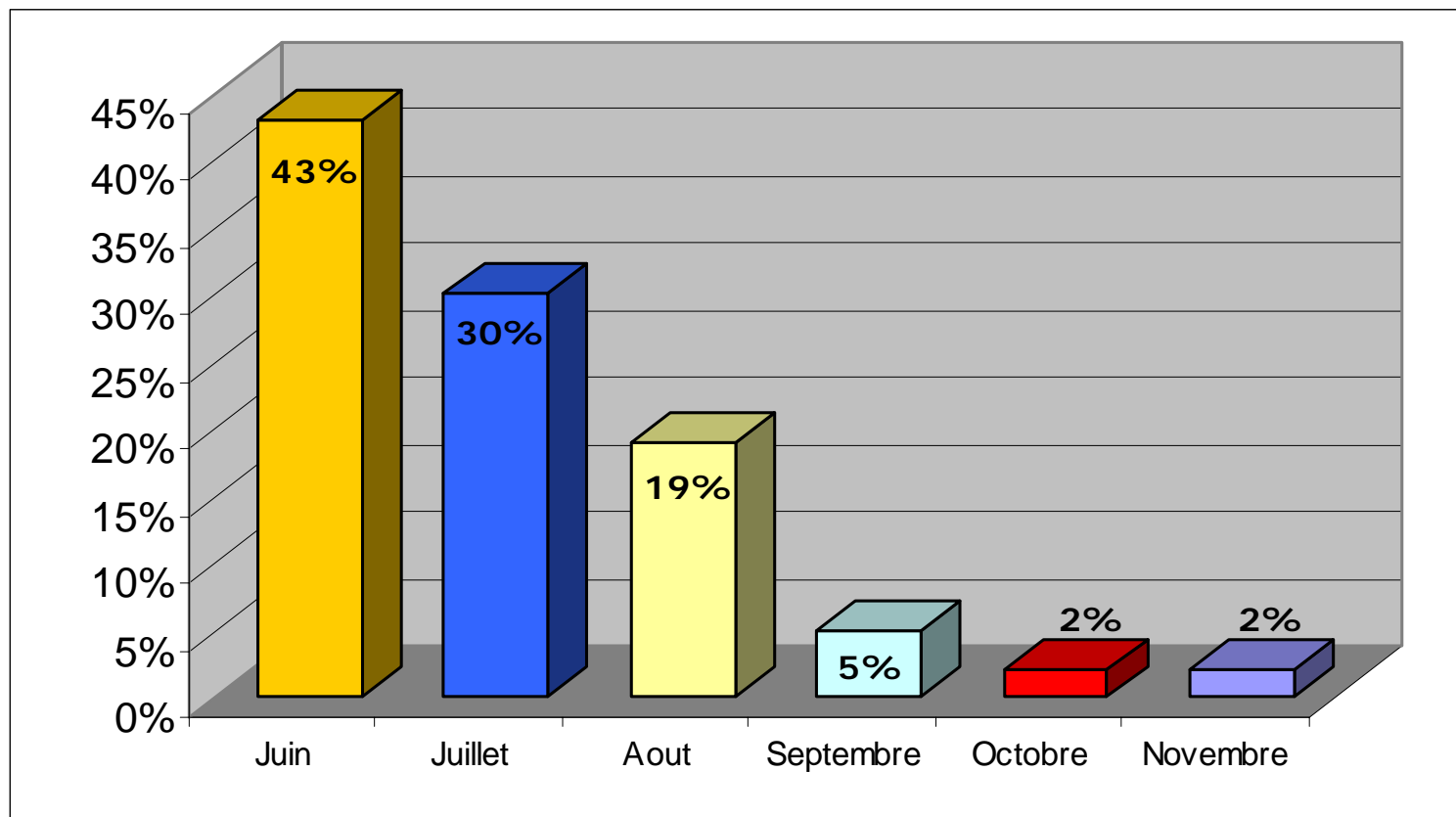
(Classement)

1	Paris CDG
2	Paris Orly
3	Lyon
4	Marseille
5	Nice



RESERVATIONS REALISEES EN JUIN POUR PARTIR EN:

(% de clients)



ALEMANIA



Análisis por país



TOP DESTINATIONS

(Classement)

1	Berlin
2	Munich
3	Dusseldorf
4	Hambourg
5	Francfort
6	Stuttgart
7	Londres Heathrow
8	Zurich
9	Palma
10	París CDG



TOP DESTINATIONS INTERNATIONALES

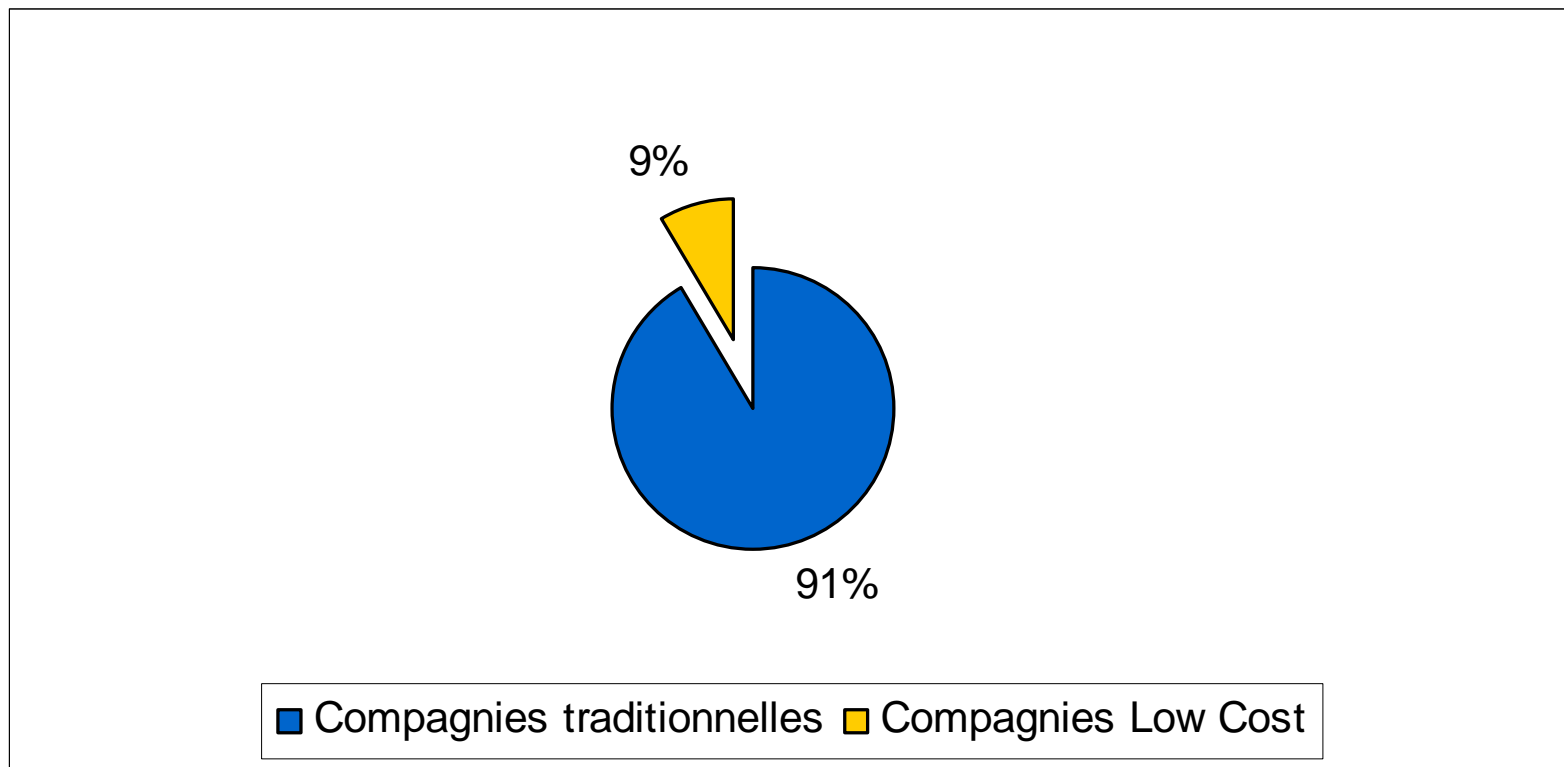
(Classement)

1	Londres
2	Zurich
3	Palma
4	Paris
5	Vienne
6	Madrid
7	Athènes
8	Barcelone
9	Lisbonne
10	Thessalonik



COMPAGNIES TRADITIONNELLES VS LOW COST

(% de ventes)



AEROPORTS DE DEPART

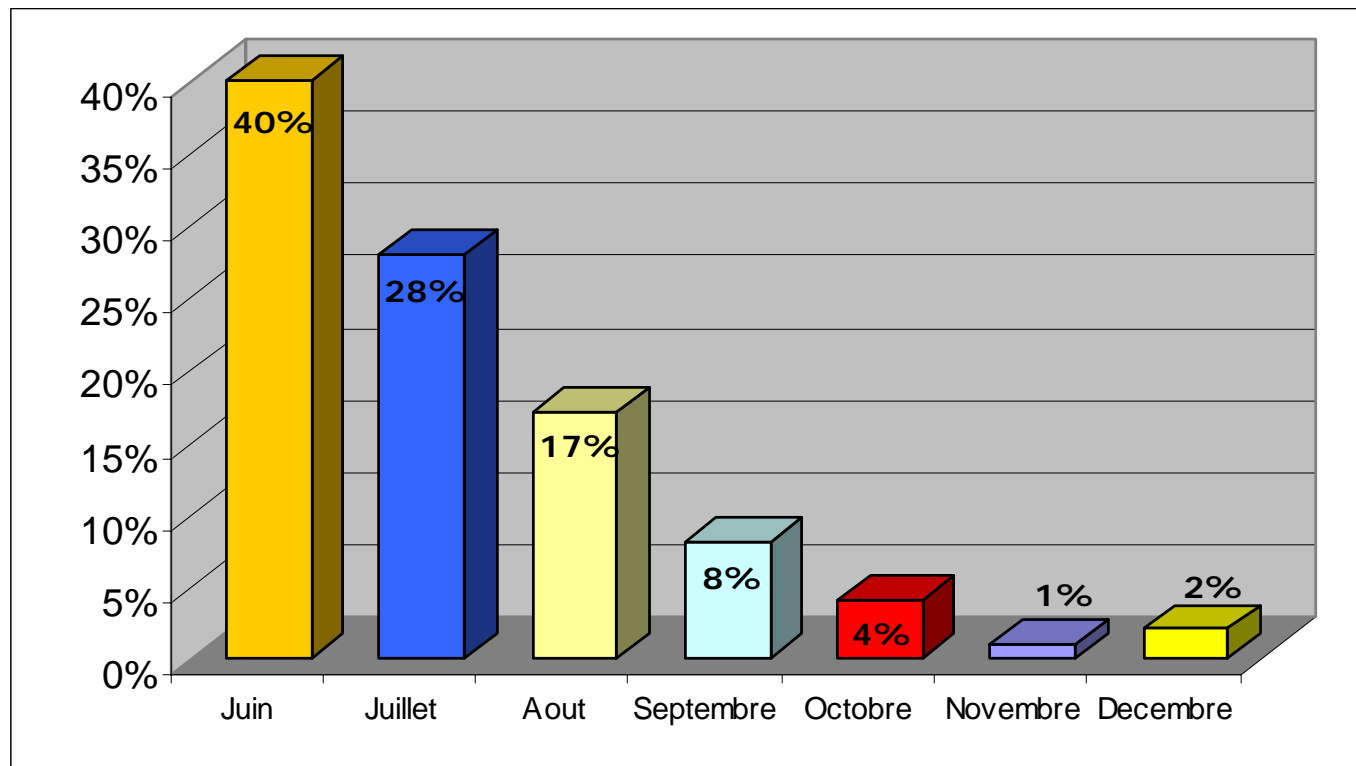
(Classement)

1	Francfort
2	Munich
3	Berlin TXL
4	Dusseldorf
5	Hambourg



RESERVATIONS REALISEES EN JUIN POUR PARTIR EN:

(% de clients)



ITALIA



Análisis por país



TOP DESTINATIONS

(Classement)

1	Milan
2	Rome
3	Palerme
4	Lamezia Terme
5	Catane
6	Reggio Calabria
7	Naples
8	Bari
9	Turin
10	Venise



TOP DESTINATIONS INTERNATIONALES

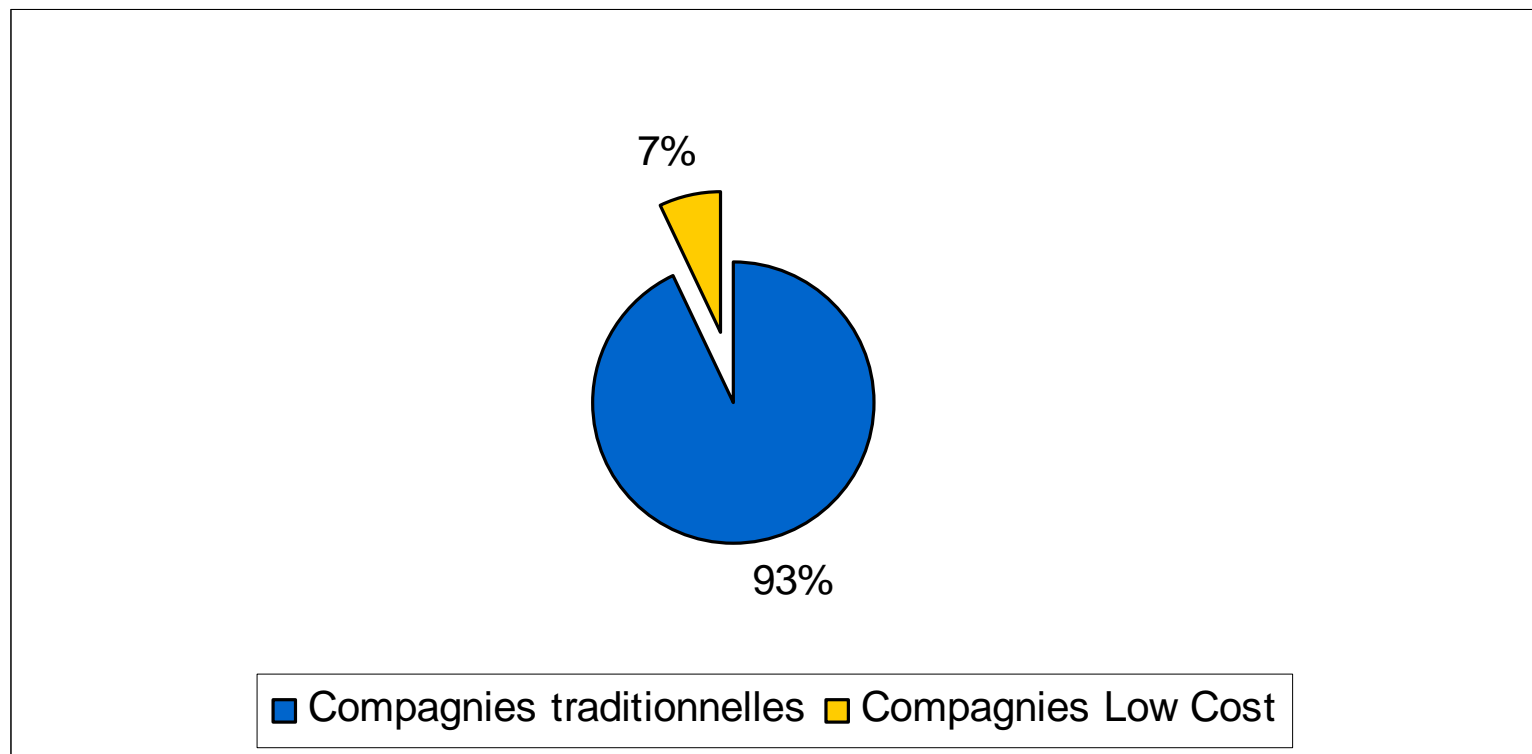
(Classement)

1	Athènes
2	Barcelone
3	Londres
4	Madrid
5	La Havane
6	Casablanca
7	Goa
8	New York
9	Belgrade
10	Kiev



COMPAGNIES TRADITIONNELLES VS LOW COST

(% de ventes)



AEROPORTS DE DEPART

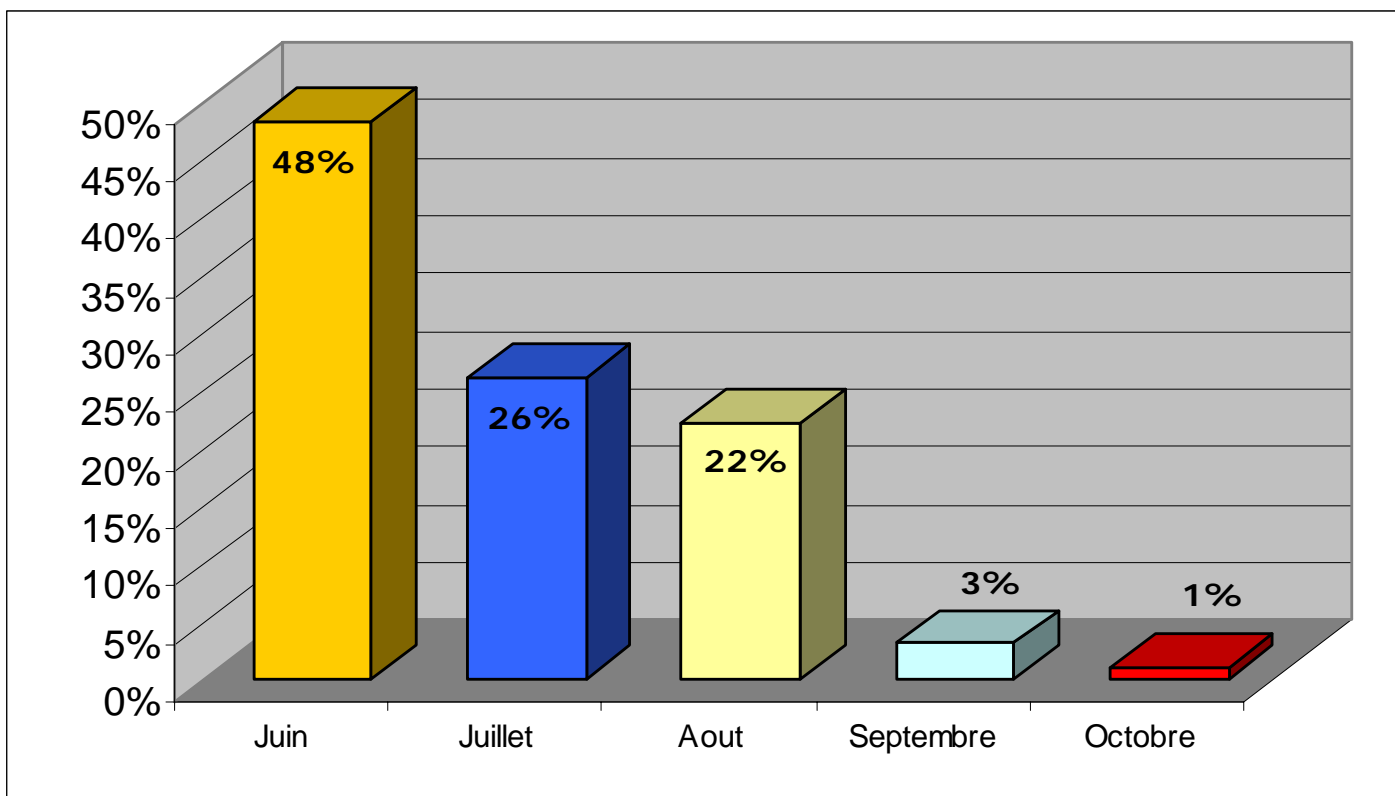
(Classement)

1	Milan LIN
2	Rome FCO
3	Milan MXP
4	Venise
5	Naples



RESERVATIONS REALISEES EN JUIN POUR PARTIR EN:

(% de clients)



ROYAUME UNI 

Analyse par pays



TOP DESTINATIONS

(Classement)

1	Londres
2	Barcelone
3	Lisbonne
4	Amsterdam
5	Malaga
6	Copenhague
7	Manchester
8	Alicante
9	Athènes
10	Paris



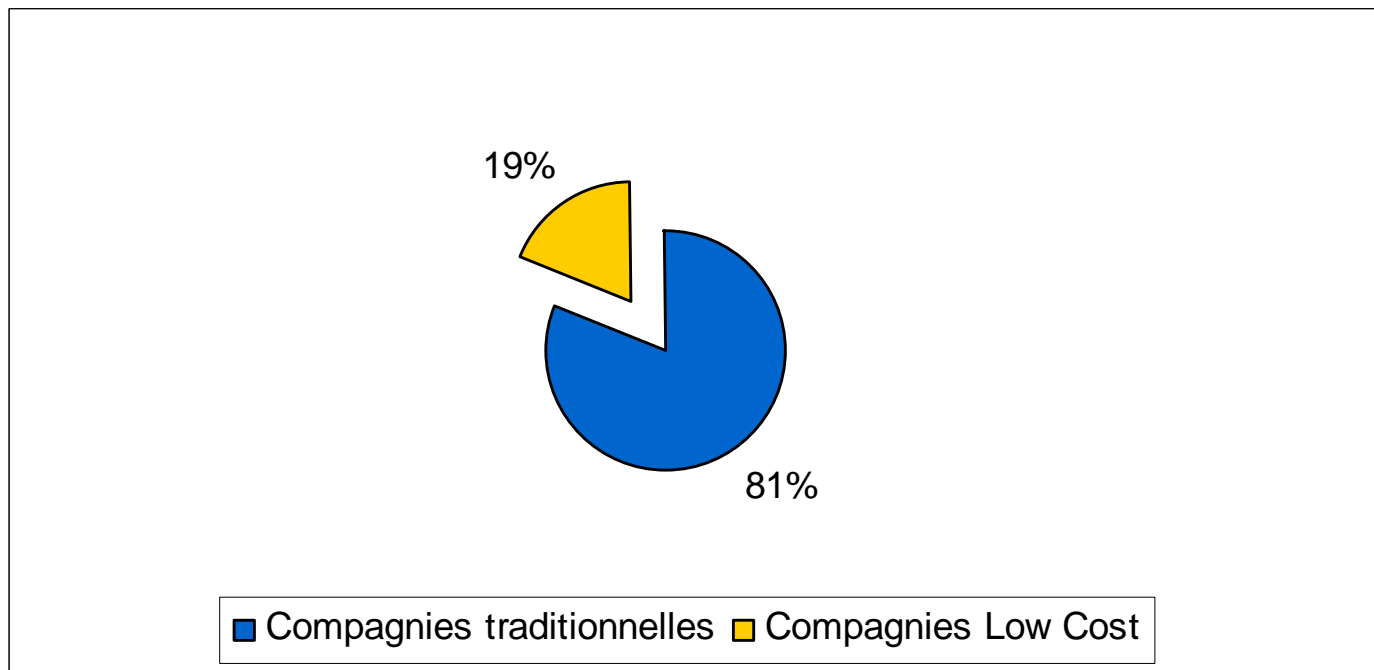
TOP DESTINATIONS INTERNATIONALES

(Classement)

1	Barcelone
2	Lisbonne
3	Amsterdam
4	Malaga
5	Copenhague
6	Alicante
7	Athènes
8	Paris
9	Madrid
10	Rome

COMPAGNIES TRADITIONNELLES VS LOW COST

(% de ventes)



AEROPORTS DE DEPART

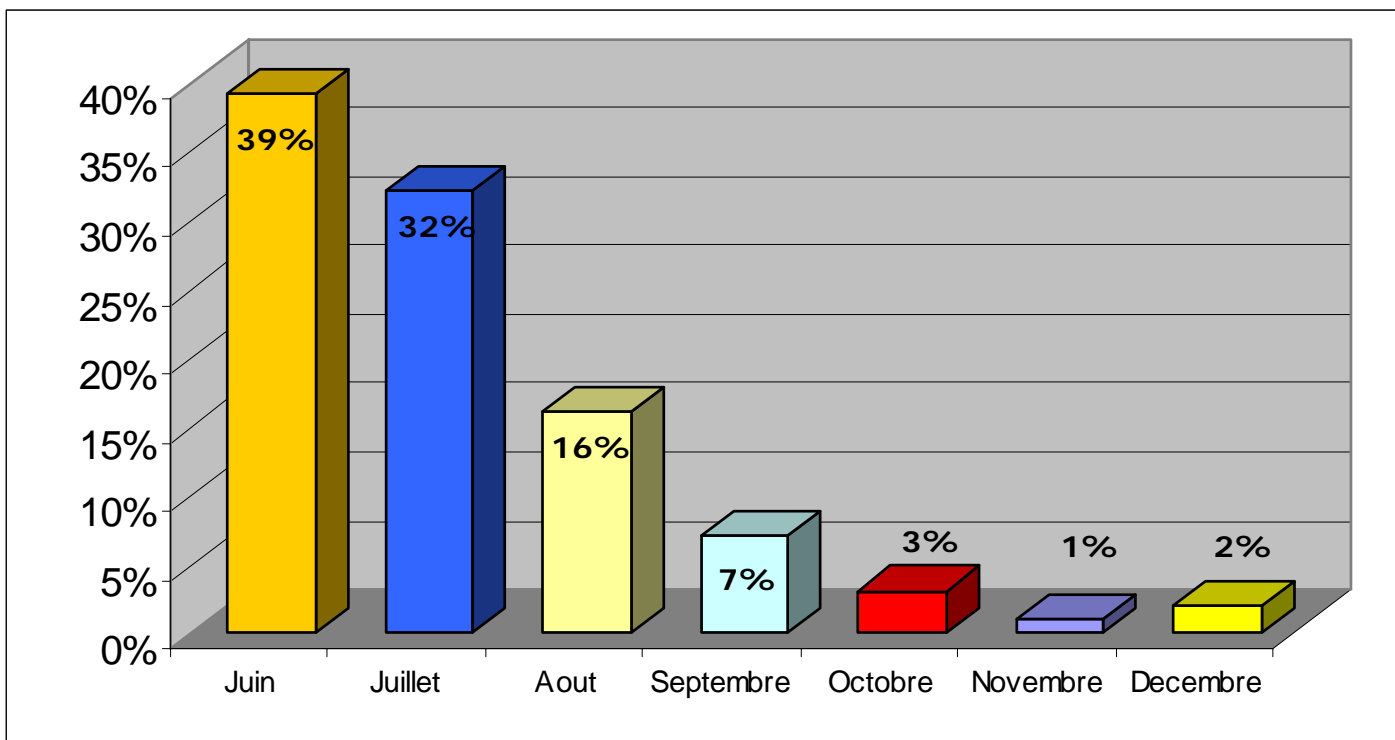
(Classement)

1	Londres Heathrow
2	Londres Gatwick
3	Manchester
4	Londres Stansted
5	Birmingham



RESERVATIONS REALISEES EN JUIN POUR PARTIR EN:

(% de clients)



PORTUGAL



Analyse par pays



TOP DESTINATIONS

(Classement)

1	Lisbonne
2	Barcelone
3	Paris
4	Londres
5	Madère
6	Porto
7	Madrid
8	Bruxelles
9	Genève
10	Amsterdam



TOP DESTINATIONS INTERNATIONALES

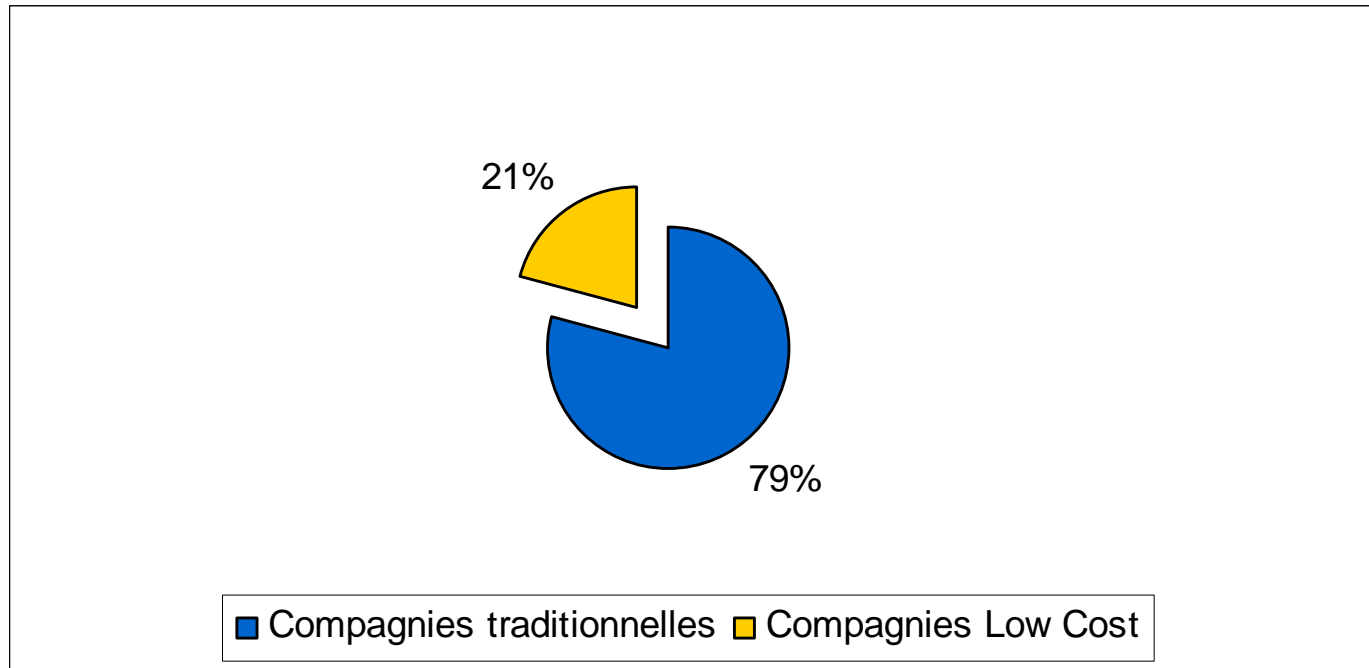
(Classement)

1	Barcelone
2	Paris
3	Londres
4	Madrid
5	Bruxelles
6	Genève
7	Amsterdam
8	Kiev
9	Rome
10	Frankfurt



COMPAGNIES TRADITIONNELLES VS LOW COST

(% de ventes)



AEROPORTS DE DEPART

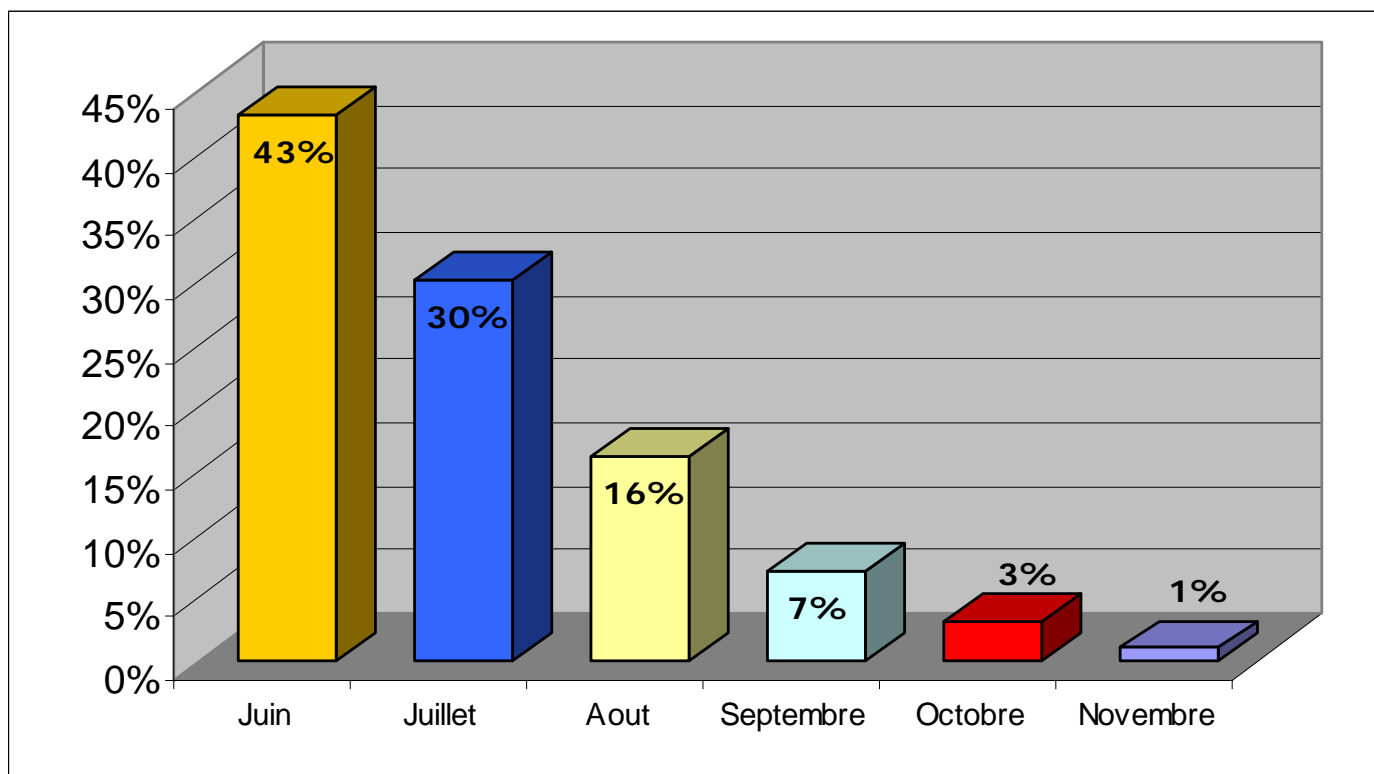
(Classement)

1	Lisbonne
2	Porto
3	Londres Heathrow
4	Barcelone
5	Madère



RESERVATIONS REALISEES EN JUIN POUR PARTIR EN:

(% de clients)



RUSSIE



Analyse par pays



TOP DESTINATIONS

(Classement)

1	Moscou
2	Saint Petersbourg
3	Paris
4	Barcelone
5	Stockholm
6	Milan
7	Tel Aviv
8	Rome
9	Simferopol
10	New York



TOP DESTINATIONS INTERNATIONALES

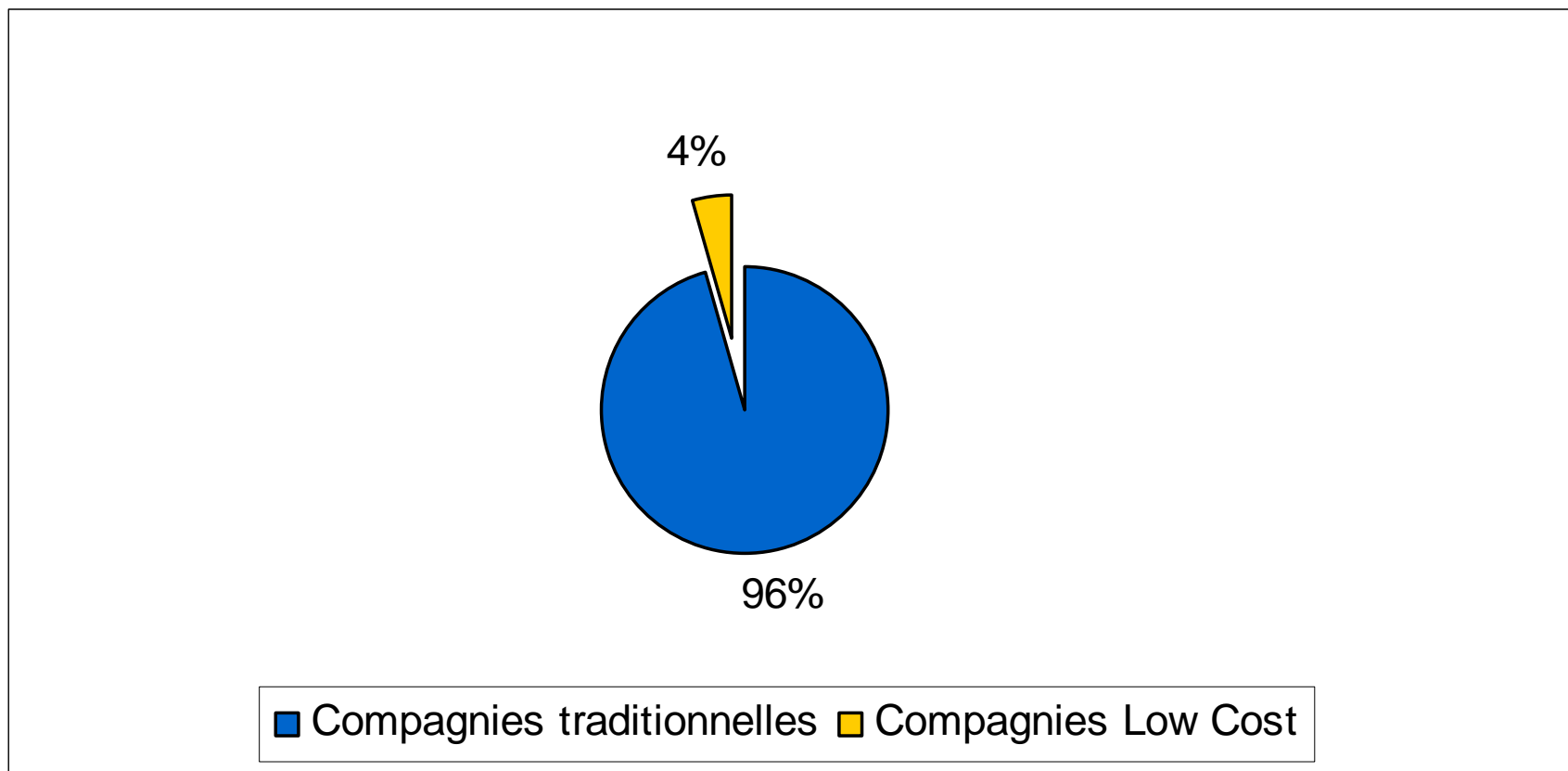
(Classement)

1	Paris
2	Barcelone
3	Stockholm
4	Milan
5	Tel Aviv
6	Rome
7	Simferopol
8	New York
9	Munich
10	Prague



COMPAGNIES TRADITIONNELLES VS LOW COST

(% de ventes)



AEROPORTS DE DEPART

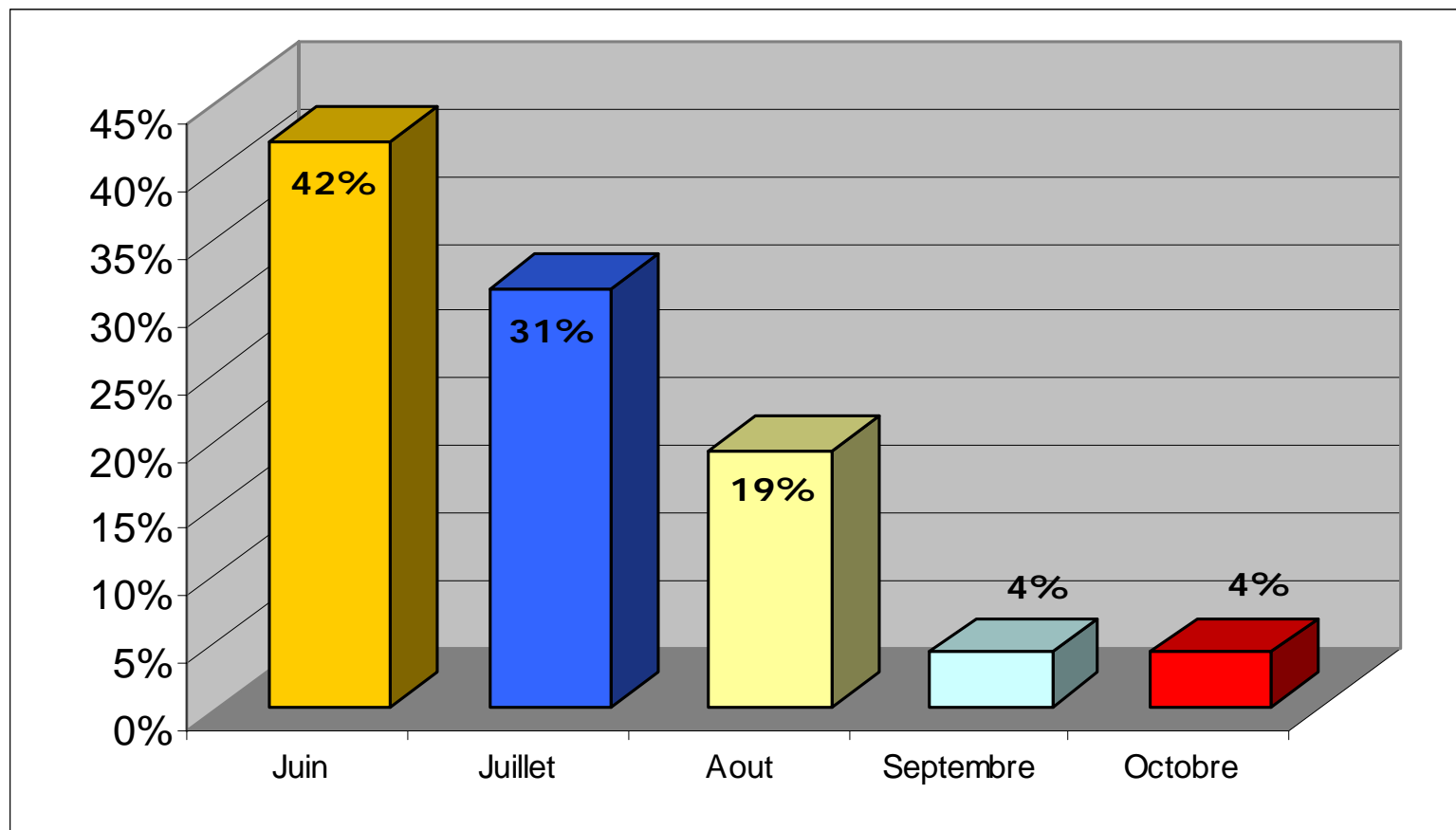
(Classement)

1	Moscou SVO
2	Moscou DME
3	Saint Petersburg
4	Helsinki
5	Moscou VKO



RESERVATIONS REALISEES EN JUIN POUR PARTIR EN:

(% de clients)



HONGRIE



Analyse par pays



TOP DESTINATIONS

(Classement)

1	Budapest
2	Londres
3	Barcelone
4	Vienne
5	Lisbonne
6	Amsterdam
7	Athènes
8	Paris
9	Basel Mulhouse
10	Rome



TOP DESTINATIONS INTERNATIONALES

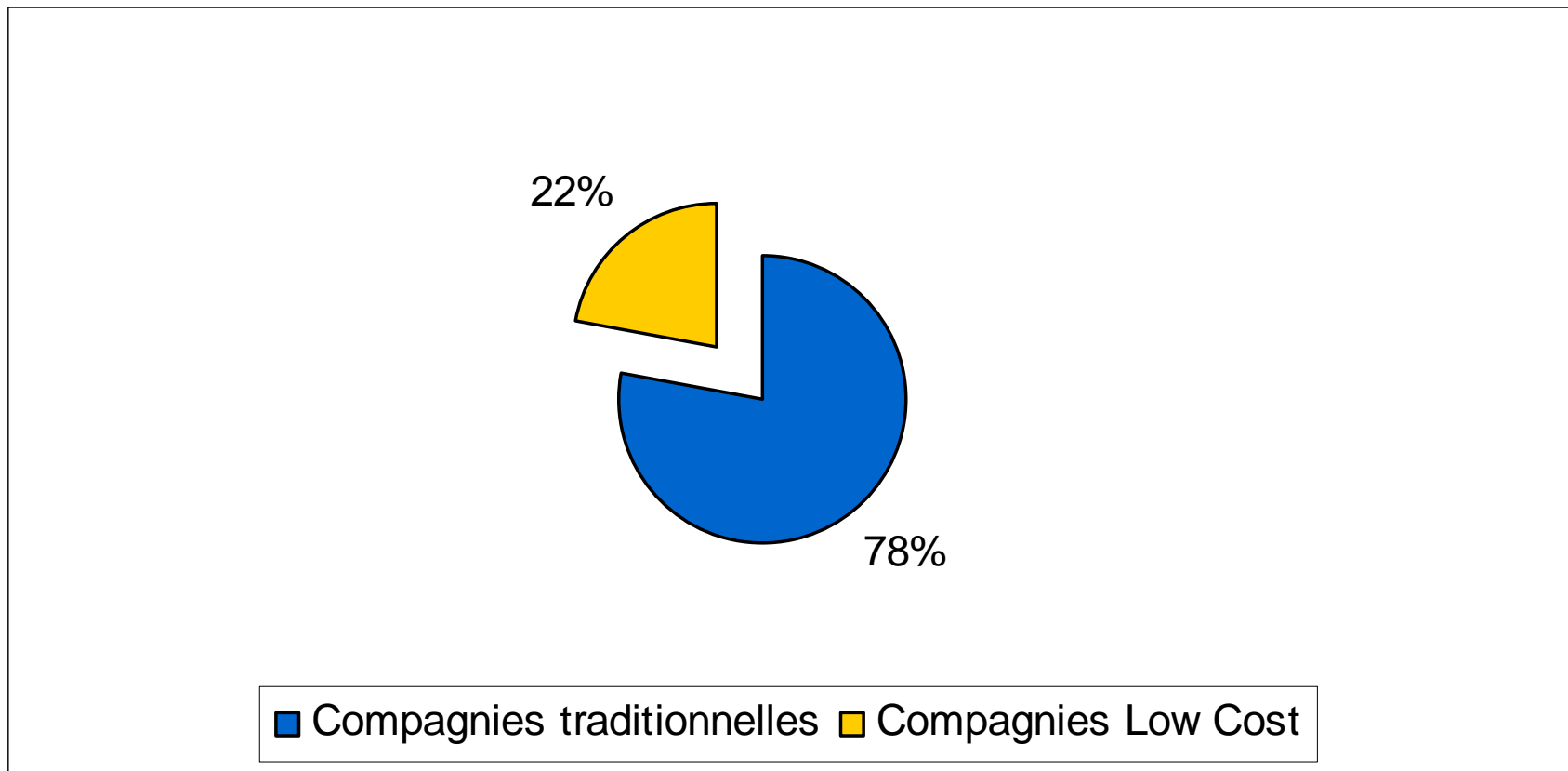
(Classement)

1	Londres
2	Barcelone
3	Paris
4	Vienne
5	Lisbonne
6	Amsterdam
7	Athènes
8	Basel Mulhouse
9	Rome
10	New York



COMPAGNIES TRADITIONNELLES VS LOW COST

(% de ventes)



AEROPORTS DE DEPART

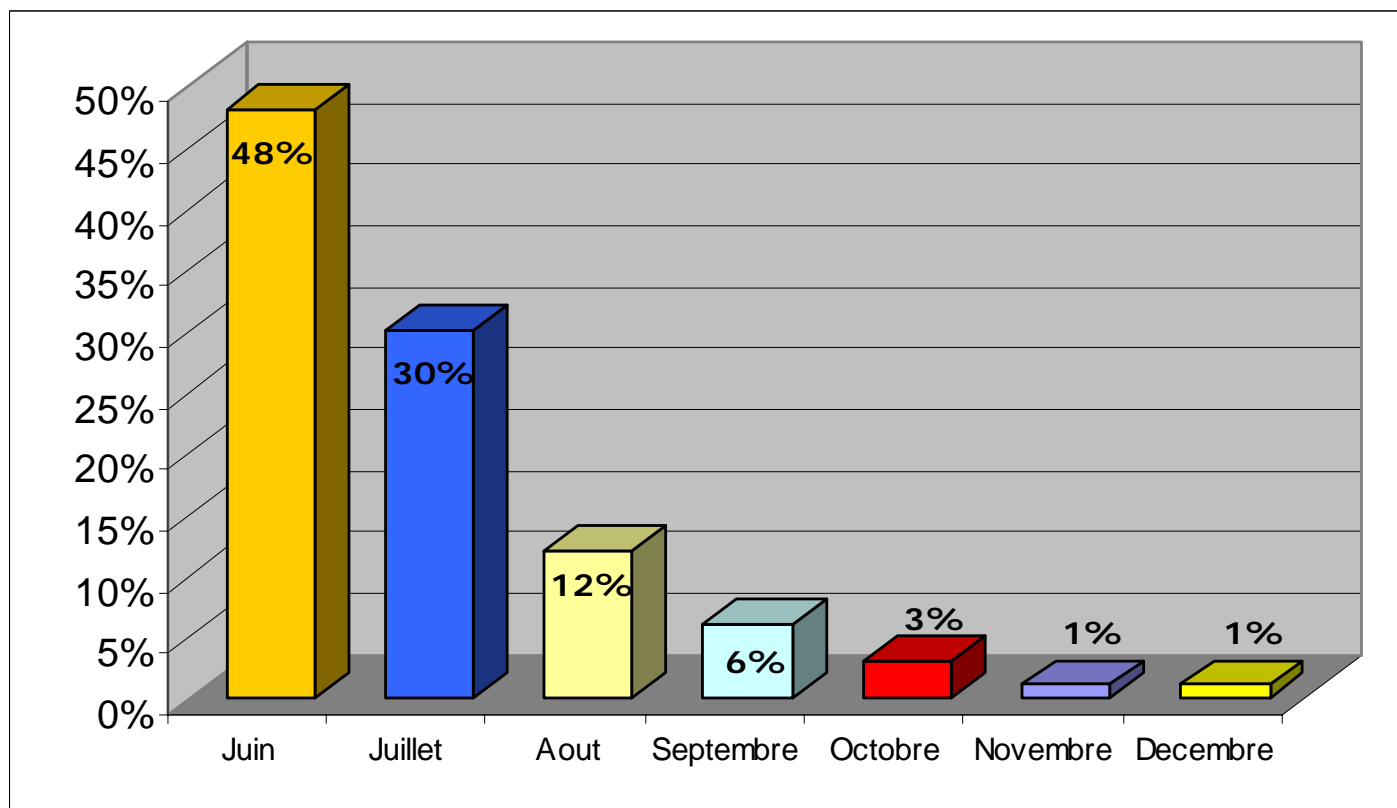
(Classement)

1	Budapest
2	Vienne
3	Londres Gatwick
4	Barcelone
5	Stuttgart



RESERVATIONS REALISEES EN JUIN POUR PARTIR EN:

(% de clients)



POLOGNE



Analyse par pays

TerminalA



TOP DESTINATIONS

(Classement)

1	Varsovie
2	Paris
3	Londres
4	Lisbonne
5	Cracovie
6	Francfort
7	Athènes
8	Barcelone
9	Copenhague
10	New York



TOP DESTINATIONS INTERNATIONALES

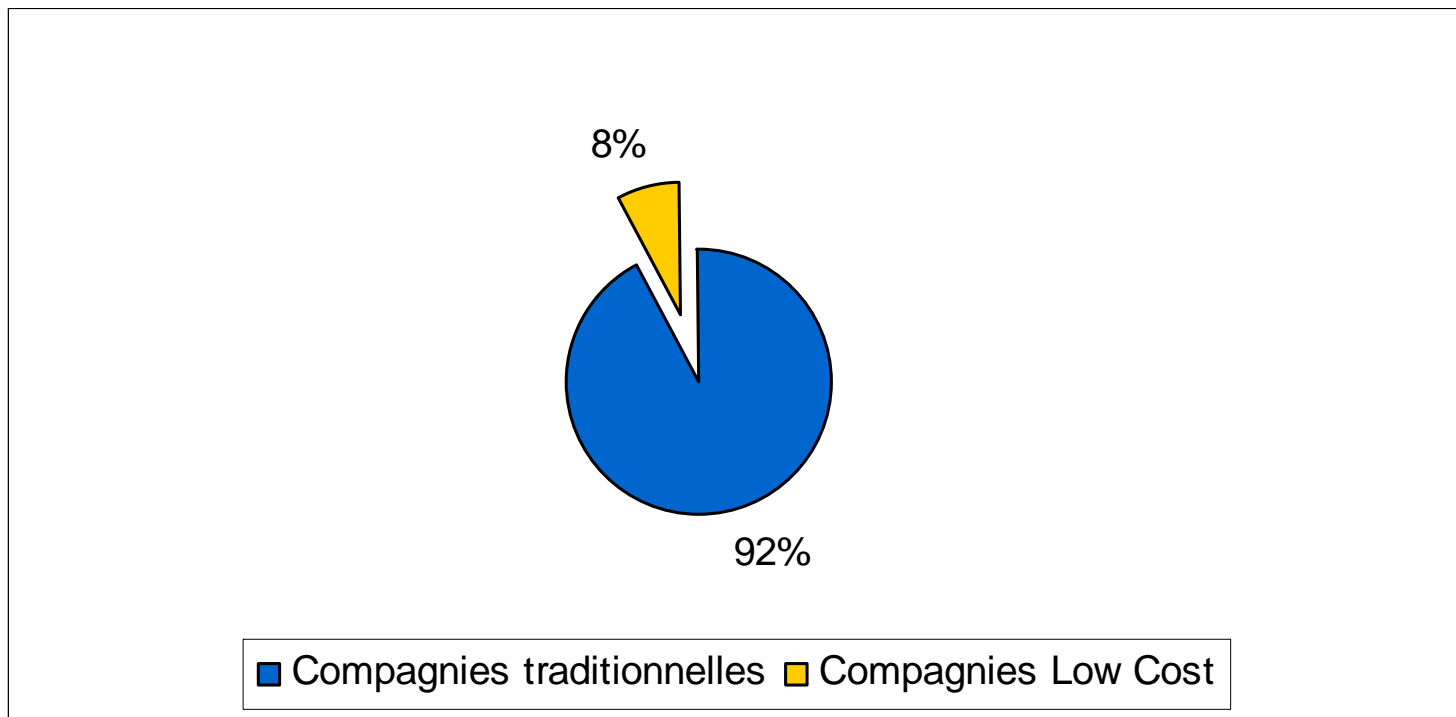
(Classement)

1	Paris
2	Londres
3	Lisbonne
4	Francfort
5	Athènes
6	Barcelone
7	Copenhague
8	New York
9	Munich
10	Bangkok



COMPAGNIES TRADITIONNELLES VS LOW COST

(% de ventes)



AEROPORTS DE DEPART

(Classement)

1	Varsovie
2	Cracovie
3	Breslavia
4	Gdansk
5	Berlin TXL



RESERVATIONS REALISEES EN JUIN POUR PARTIR EN:

(% de clients)

