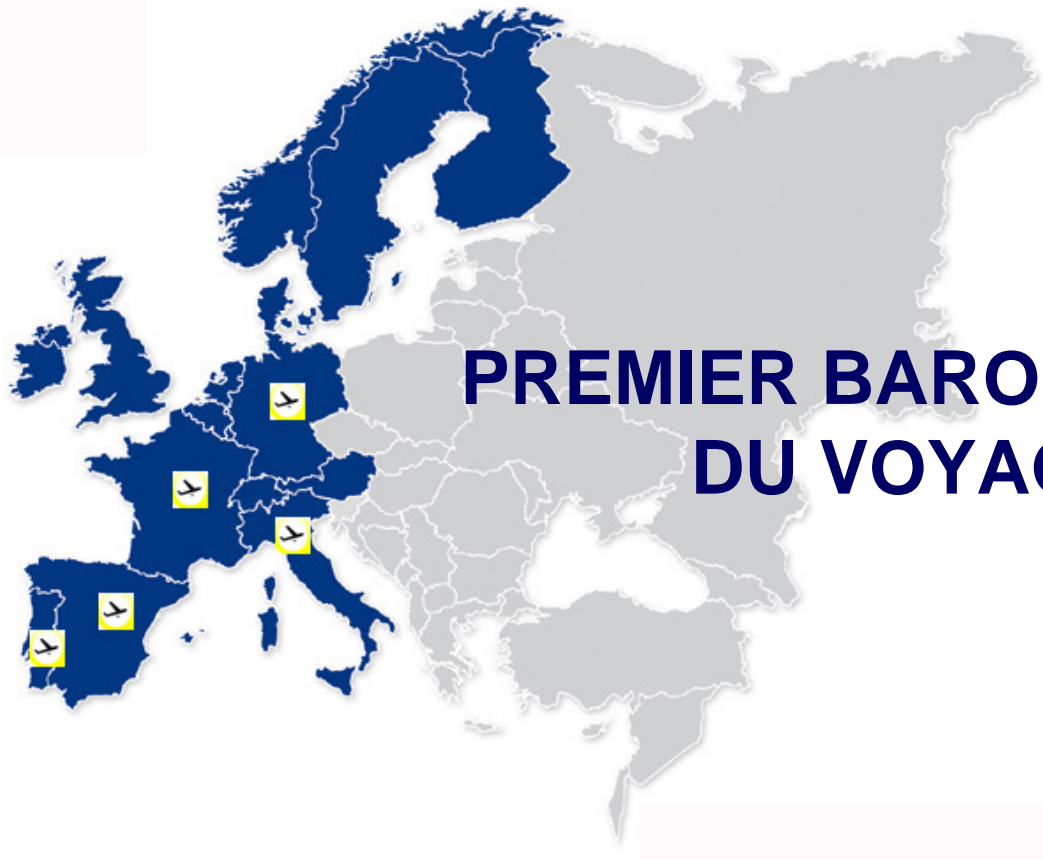




Terminal A



# PREMIER BAROMETRE EUROPEEN DU VOYAGE EN LIGNE

BARCELONE, JUILLET 2008



# Terminal A

## PRESENTATION

- Ce Baromètre est le résultat de l'analyse des données obtenues à partir des réservations générées de 5 pays sur les 17 opérés par TerminalA d'un point de vue tant à l'export comme à l'import. Les marchés étudiés sont : Espagne, France, Portugal, Allemagne et l'Italie.
- L'étude a été réalisée durant le mois de Juin 2008.
- Il s'agit du 1er Baromètre du secteur du voyage en ligne élaboré en Europe Occidentale par la 1ère agence en ligne Indépendante d'Europe.



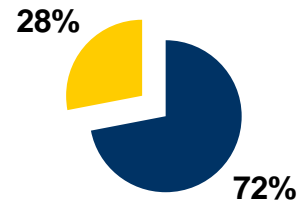


ESPAGNE



Terminal A

## COMPAGNIES REGULIERES VS. LOW COST (% de ventes)



■ Compagnies Régulières ■ Low cost

*Malgré une forte présence des compagnies Low Cost sur ce marché, les compagnies régulières dominent le marché avec 72% des réservations de vols sur le mois de juin.*



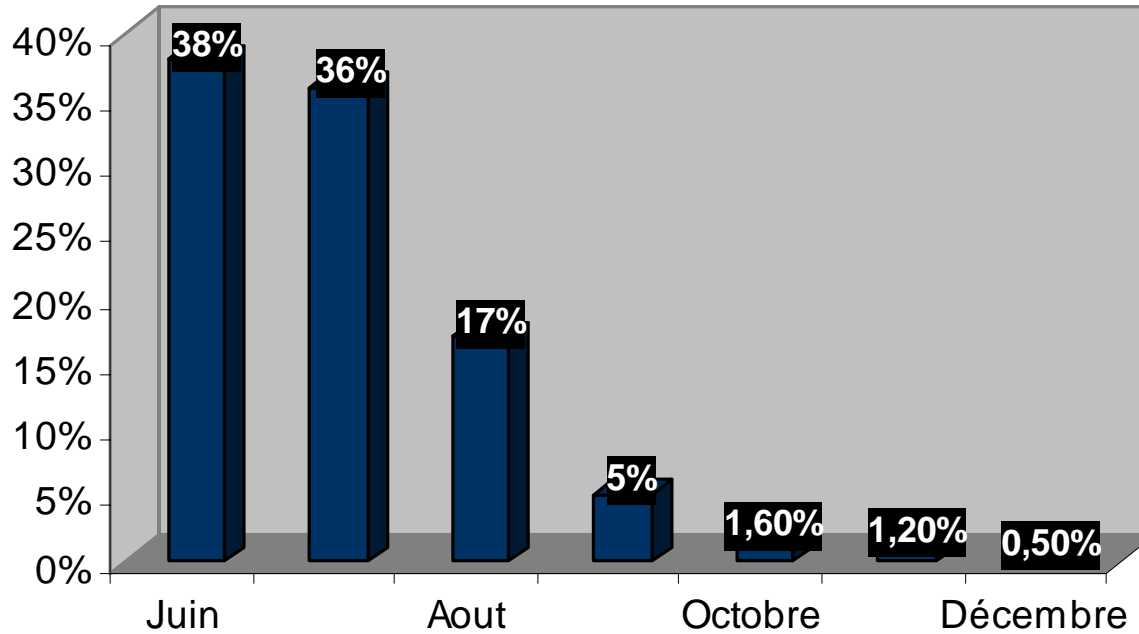


ESPAGNE



Terminal A

## RESERVATIONS EFFECTUEES EN JUIN (% de clients)



*Plus de 70% des Espagnols ont réalisé une réservation durant le mois de Juin pour voyager ce meme mois ou durant le mois de juillet.*



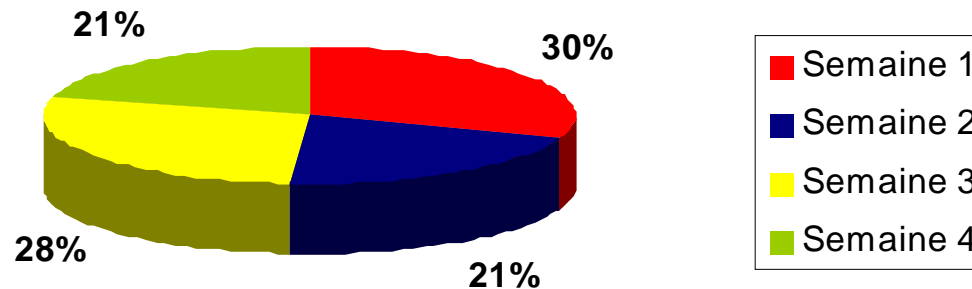


ESPAGNE



Terminal A

## COMPORTEMENT D'ACHAT DES INTERNAUTES EN JUIN (% par semaine)



*Le nombre de réservations réalisées durant les 4 semaines de juin est pratiquement équilibré.*





ESPAGNE



Terminal A

## AEROPORTS DE DEPART LES PLUS UTILISES (Classement)

1	Madrid
2	Barcelone
3	Bilbao
4	Valence
5	Málaga
6	Seville

*Les aéroports de Madrid et Barcelone se maintiennent comme les plus importants. Malgré l'attrait touristique de Valence et Malaga, Bilbao occupe la 3ème position dans ce classement.*





ESPAGNE



Terminal A

## TOP 10 DES DESTINATIONS (Classement)

1	Madrid
2	Barcelone
3	Palma
4	Málaga
5	Ibiza
6	Paris
7	Londres
8	Seville
9	Valence
10	Tenerife

*8 des 10 destinations les plus visitées sont espagnoles. Seuls Paris et Londres comme destinations hors Espagne font parties de ce classement.*



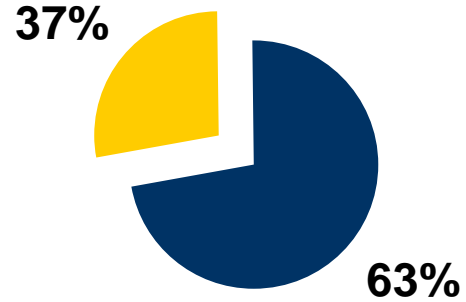


FRANCE



Terminal A

## COMPAGNIES REGULIERES VS. LOW COST (% de ventes)



■ Compagnies Régulières ■ Low cost

*Si on compare avec l'Espagne, la France est un marché avec une part des réservations Low Cost plus importante.*





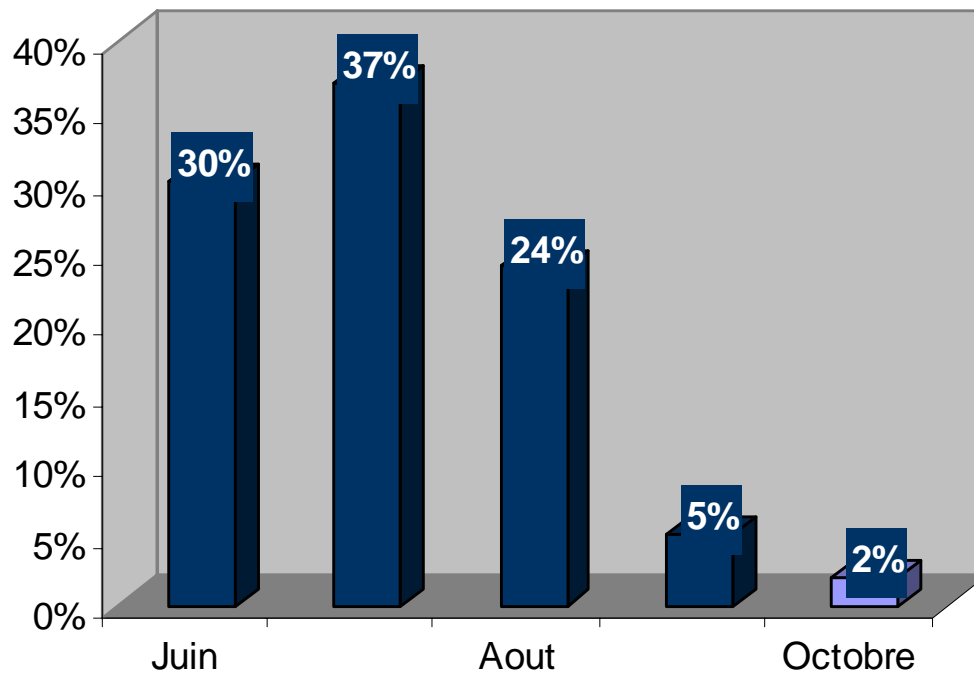


FRANCE



Terminal A

## RESERVATIONS EFFECTUEES EN JUIN (% de clients)



*Pratiquement 60% des réservations réalisées en juin l'ont été pour des vols pour les mois de juillet et aout.*



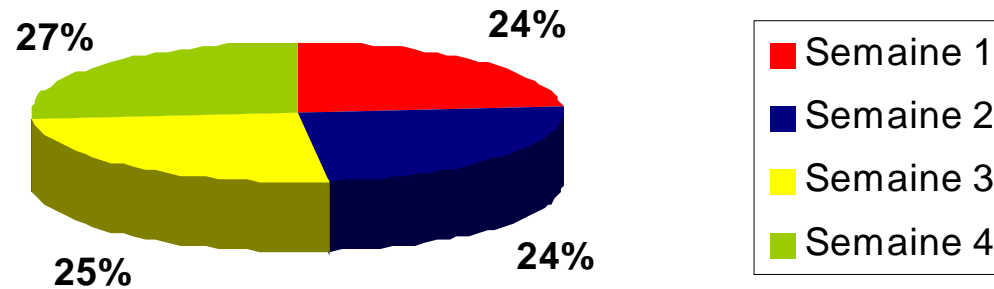


FRANCE



Terminal A

## COMPORTEMENT D'ACHAT DES INTERNAUTES EN JUIN (% par semaine)



*La distribution hebdomadaire des réservations effectuées en juin est encore plus équilibrées que celles d'Espagne.*





FRANCE



Terminal A

## AEROPORTS DE DEPART LES PLUS UTILISES (Classement)

1	Paris CDG
2	Paris Orly
3	Genève
4	Nice
5	Marseille
6	Toulouse
7	Lyon
8	Barcelone

*Deux particularités du marché français, la présence de l'aéroport de Genève pour sa proximité du marché français et utilisé par commodité par les clients de la région Rhone Alpes et celui de Barcelone pour sa situation géographique et son offre de destinations qui permet de palier à la faiblesse de celles proposées par les aéroports de Perpignan et Montpellier.*





FRANCE



Terminal A

## TOP 10 DES DESTINATIONS (Classement)

1	Paris
2	Nice
3	Madrid
4	Marrakech
5	Barcelone
6	Porto
7	Lisbonne
8	Lyon
9	Bordeaux
10	New York

*2 destinations françaises sont en tête de ce classement, Marrakech comme destinations week-end à la mode ( de part son offre Riad ) confirme son succès.*

---



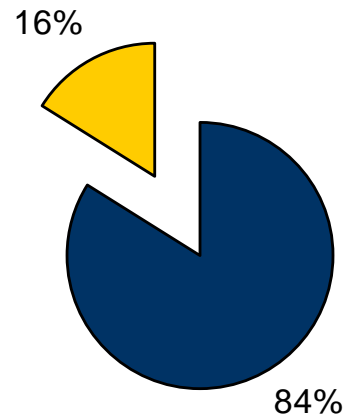


PORTUGAL



Terminal A

## COMPAGNIES REGULIERES VS. LOW COST (% de ventes)



■ Aerolíneas tradicionales ■ Aerolíneas Low cost

*Au Portugal, la pénétration des low cost reste faible avec 16% seulement des réservations pour le mois de juin.*



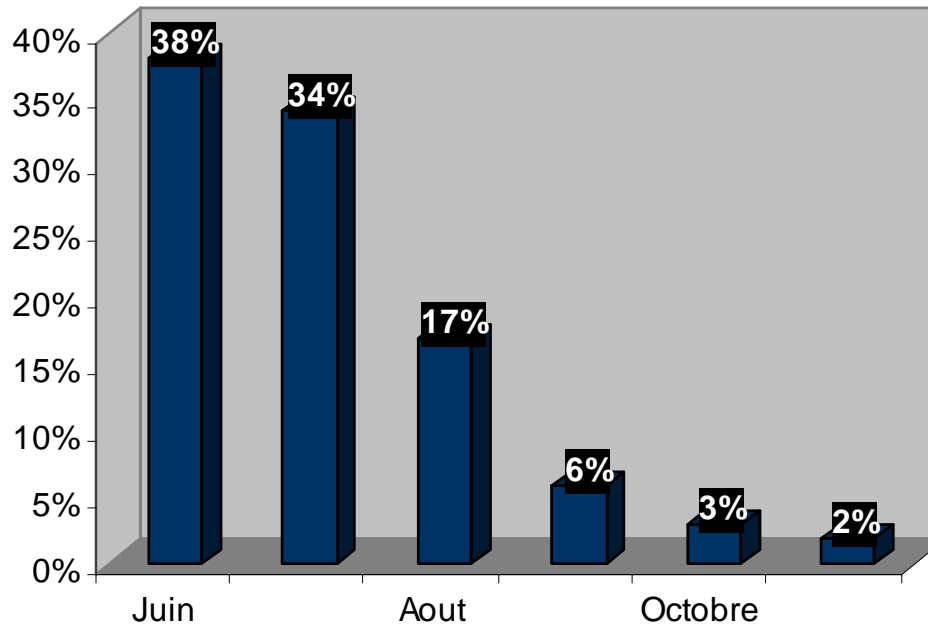


PORTUGAL



Terminal A

## RESERVATIONS EFFECTUEES EN JUIN (% de clients)



*Plus de 70% des réservations réalisées en juin l'ont été pour voyager le même mois ou le mois suivant, juillet.*



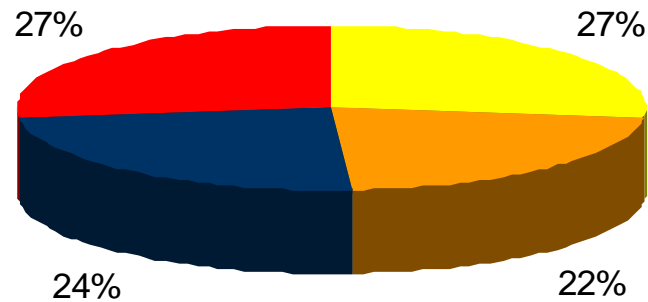


PORTUGAL



Terminal A

## COMPORTEMENT D'ACHAT DES INTERNAUTES EN JUIN (% par semaine)



■ Semaine 1 ■ Semaine 2 ■ Semaine 3 ■ Semaine 4

*La première et dernière semaine sont celles qui ont générées le plus de réservations.*





PORTUGAL



Terminal A

## AEROPORT DE DEPART LES PLUS UTILISES (Classement)

1	Lisbonne
2	Porto
3	Funchal
4	Madrid
5	Faro

*L'Aéroport de Madrid fait partie de ce classement compte tenu de sa situation géographique et de son offre de destinations.*







PORTUGAL



Terminal A

## TOP 10 DES DESTINATIONS (Classement)

1	Lisbonne
2	Londres
3	Paris
4	Barcelone
5	Madrid
6	Porto
7	Funchal
8	Amsterdam
9	Genève
10	Bruxelles

*Plusieurs destinations Européennes font parties de ce classement.*



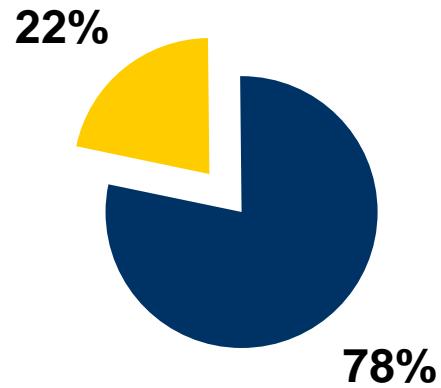


ITALIE



Terminal A

## COMPAGNIES REGULIERES VS. LOW COST (% de ventes)



■ Aerolíneas tradicionales ■ Aerolíneas Low cost

*Les compagnies régulières dominent également le marché italien.*



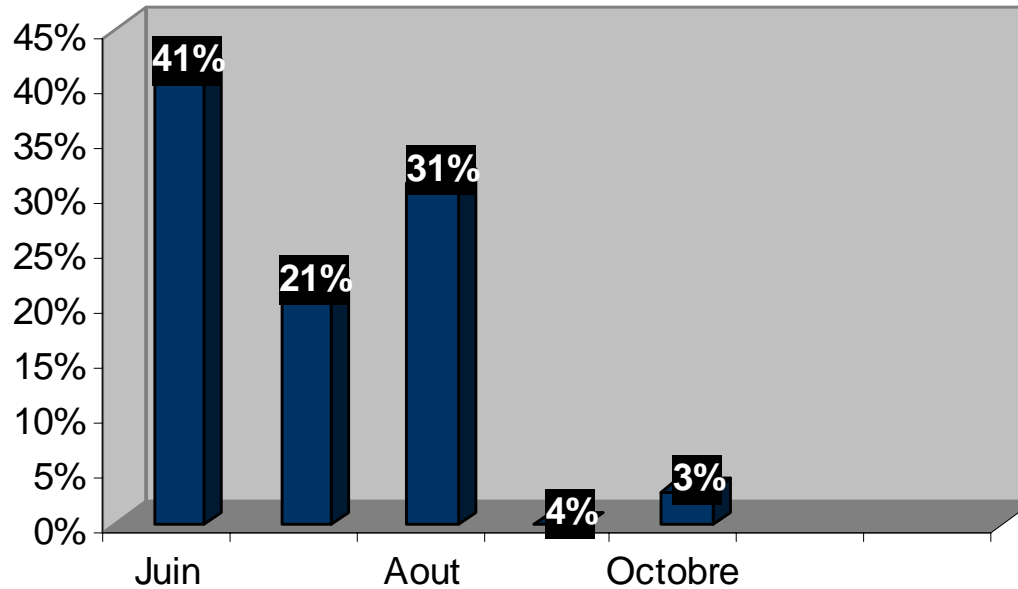


ITALIE



Terminal A

## RESERVATIONS EFFECTUEES EN JUIN (% de clients)



*Plus de 90% des réservations réalisées en juin sont pour des voyages pendant la période estivale.*



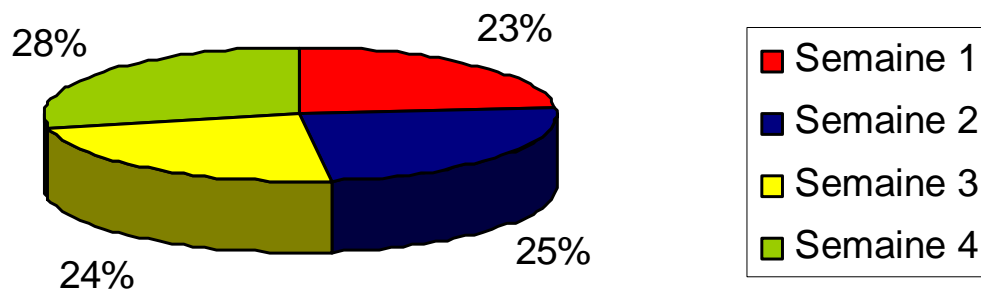


ITALIE



Terminal A

## COMPORTEMENT D'ACHAT DES INTERNAUTES EN JUIN (% par semaine)



*30% des réservations réalisées en Italie durant le mois de juin ont été réalisées la dernière semaine.*





ITALIE



Terminal A

## AEROPORTS DE DEPART LES PLUS UTILISES (Classement)

1	Malpensa (Milan)
2	Rome
3	Linate (Milan)
4	Naples
5	Venise

*Les 2 principaux aéroports Italiens sont en tete de ce classement.*





ITALIA



Terminal A

## TOP 10 DES DESTINATIONS (Classement)

1	Rome
2	Milan
3	Madrid
4	Naples
5	Paris
6	Barcelone
7	Athènes
8	Venise
9	New York
10	Londres

*Les destinations favorites des Italiens se concentrent dans les pays de l'Union, à l'exception de New York qui conforte sa place dans les différents classements Européens pour sa destination favorisée par un taux de change attractif.*



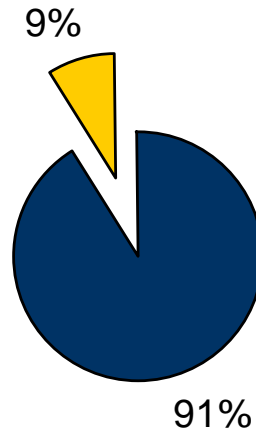


ALLEMAGNE



Terminal A

## COMPAGNIES REGULIERES VS. LOW COST (% de ventes)



■ Compagnies Régulières ■ Low cost

*Les compagnies régulières maintiennent leur suprématie dans ce marché.*



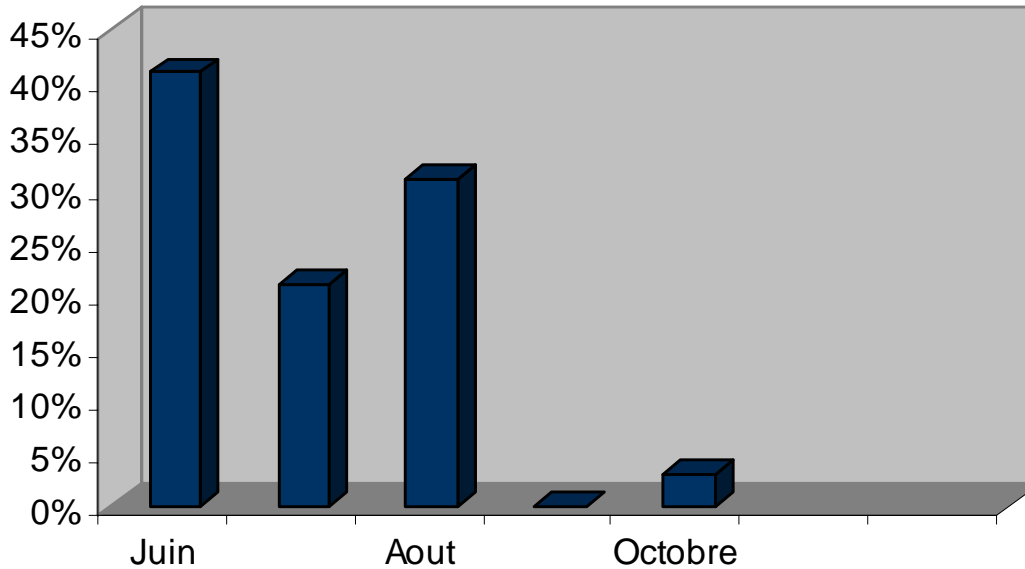


ALLEMAGNE



Terminal A

## RESERVATIONS EFFECTUEES EN JUIN (% de clients)



*A l'identique du marché Italien, les Allemands ont réalisé leurs réservations en juin pour voyager tout au long de l'été.*





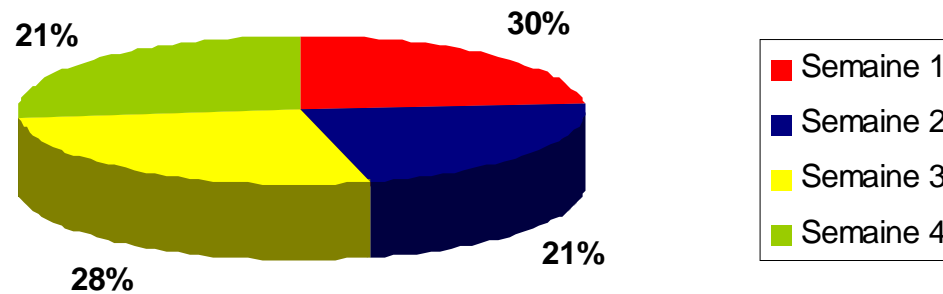


ALLEMAGNE



Terminal A

## COMPORTEMENT D'ACHAT DES INTERNAUTES EN JUIN (% par semaine)



*La tendance italienne se répète en Allemagne. Presque 30% des réservations se réalisent la dernière semaine de juin.*





ALLEMAGNE



Terminal A

## AEROPORTS DEPART LES PLUS UTILISES (Classement)

1	Francfort
2	Munich
3	Berlin
4	Hambourg
5	Dusseldorf

*Les aéroports les plus utilisés par les Allemands sont ceux des grandes villes du pays.*





ALLEMAGNE



Terminal A

## TOP 10 DES DESTINATIONS (Classement)

1	Munich
2	Berlin
3	Francfort
4	Hambourg
5	Barcelone
6	Paris
7	Dusseldorf
8	Londres
9	Zurich
10	Madrid

*Surprenant que l'une des destinations favorites de ce marché Palma de Mallorca, n'apparaisse pas dans ce classement. Cependant, Barcelone et Madrid figurent en cinquième et dernière position.*

